

V O L V O



Pour chargeuses sur pneus Volvo L60 – L350

# ACCESSOIRES

Volvo Construction Equipment





# Sommaire

- Pourquoi choisir des accessoires Volvo ? ..... page 4
- Porte-outil Volvo..... page 6
- Des godets taillés pour la performance ..... page 8
  - o Godets roche Volvo.....page 10
  - o Godets pour scories Volvo ..... page 16
  - o Godets de reprise Volvo ..... page 18
  - o Godets universels Volvo ..... page 22
  - o Godets à grande hauteur de déversement Volvo..... page 28
  - o Godets à matériaux légers Volvo ..... page 32
  - o Godets à déchets Volvo.....page 34
  - o Godets de nivelage Volvo ..... page 38
  - o Pièces d'usure ..... page 40
- Gamme de fourches ..... page 42
  - o Tabliers porte-fourches Volvo ..... page 44
  - o Fourches à palettes Volvo ..... page 46
  - o Fourches à grumes Volvo ..... page 48
  - o Dossierets de charge Volvo..... page 48
  - o Tablier porte-fourches Volvo à positionneur  
et déplacement latéral ..... page 50
  - o Fourches Volvo pour déplacement latéral ..... page 50
  - o Fourches de carrière Volvo..... page 52
  - o Fourches à blocs Volvo ..... page 52
  - o Dents brise-roche Volvo ..... page 54
  - o Râteaux Volvo..... page 54
- Grappins pour tous les usages ..... page 56
  - o Grappins de déchargement Volvo ..... page 58
  - o Grappins de tri Volvo ..... page 59
  - o Talon-éjecteur Volvo ..... page 60
  - o Pincés universelles Volvo ..... page 61
  - o Grappins High Lift Volvo ..... page 62
- Pousseur de grumes ..... page 64
- Bras de manutention ..... page 65





# POURQUOI CHOISIR DES ACCESSOIRES VOLVO ?

Vous avez probablement choisi une chargeuse sur pneus Volvo parce que vous vouliez ce qu'il y a de mieux. Alors pourquoi vous contenter de moins quand il s'agit des accessoires ? Ce n'est qu'avec des accessoires Volvo que vous obtiendrez ce que vous vouliez quand vous avez acheté une Volvo en premier lieu : productivité maximale, rendement énergétique et disponibilité.





#### **Qualité élevée et constante**

Les accessoires Volvo sont appréciés par l'ensemble de la profession pour leurs performances et leur longévité. Nous nous fixons les normes de qualité les plus rigoureuses. Chaque produit est testé et approuvé selon nos plus hautes exigences.

#### **L'expérience du développement de produits**

Notre équipe d'experts travaille sans relâche, jour après jour, à développer des accessoires innovants et optimiser la gamme existante. Cet engagement s'inscrit dans le droit fil de notre politique d'amélioration permanente de nos produits.

#### **Soudage de grande précision**

Attachés à la plus haute qualité, nous accordons une importance considérable à la technologie de soudage et utilisons les technologies de soudage robotisé les plus modernes afin que nos produits offrent un retour sur investissement sans égal.

#### **Accessoires personnalisés**

Si votre application requiert un accessoire exclusif, Volvo se tient à votre disposition pour élaborer une solution. Nous pouvons vous aider à définir précisément la conception de l'accessoire de sorte qu'il réponde en tout point à vos besoins.

# Porte-outil Volvo

Comme beaucoup de chantiers exigent deux, voire plusieurs accessoires différents, Volvo propose un équipement qui transforme votre chargeuse en un véritable porte-accessoire polyvalent. Présenté pour la première fois par Volvo en 1954, le tablier à attache rapide standardisé ISO permet de passer d'un accessoire à un autre sans perte de temps, facilement et en toute sécurité. Il suffit d'actionner un contacteur au tableau de bord pour déverrouiller ou verrouiller l'accessoire au tablier à attache rapide – sans quitter le siège et avec une excellente visibilité sur l'accessoire.

Tabliers à attache rapide hydraulique Volvo

	Machines								
	L60F/H	L70F/H	L90F/H	L110F/H	L120F/H	L150H	L180H	L220H	L350H
VAB-STD	X	X	X	X	X				
VAB-STD INCLINABLE	X	X	X						
VAB-L						X	X	X	
VAB-BH									X



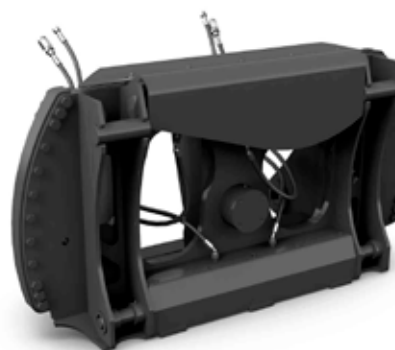
Tablier à attache rapide Volvo standard (VAB-STD)



Tablier à attache rapide Volvo pour grandes chargeuses (VAB-L)



Tablier à attache rapide Volvo pour manutention de blocs (VAB-BH)



Tablier à attache rapide Volvo inclinable (VAB-STD SIDE TILT)





# Des godets taillés pour la performance

Maximisez votre productivité et gagnez jusqu'à 20 % de rendement énergétique avec les godets conçus et construits par Volvo. Gagnez du temps et de l'argent en choisissant dans notre vaste gamme le godet idéalement adapté à votre application.



## Moins de pertes

Les rehausses anti-débordement optimisées réduisent les pertes de matériau et protègent les articulations du godet.

## Robustes

Faits pour durer, les godets et pièces d'usure Volvo sont construits avec de l'acier de haute qualité. Les pièces d'usure Volvo sont faciles à remplacer et, grâce à notre vaste réseau de distribution, leur disponibilité est garantie.

## Remplissage rapide et facile

Les têtes de vis noyées, le rapport équilibré fond / dos et le profil du godet réduisent la résistance à la pénétration et contribuent à améliorer la productivité.



### Performances exceptionnelles

Conçus comme une partie intégrante de la chargeuse, les godets Volvo assurent précision et efficacité sans égales.

### La sécurité d'abord

Les godets Volvo sont également conçus de sorte à dégager au maximum le champ de vision sur la zone de travail – un gage de sécurité accrue.



### Accessoires personnalisés

Voulez-vous améliorer votre productivité et maximiser vos performances dans une application spécifique ? Un accessoire standard personnalisé Volvo pourrait être la réponse !

Si votre application requiert un accessoire exclusif, Volvo se tient à votre disposition pour élaborer une solution. Avec notre service d'accessoires personnalisés, vous disposez de l'assistance et des conseils sur mesure de votre concessionnaire Volvo et de notre équipe d'experts Volvo. En tant que fournisseur de solutions complètes, nous pouvons vous aider à définir précisément la conception de l'accessoire afin qu'il réponde en tout point à vos besoins.

Les modifications applicables à un accessoire Volvo existant incluent : la rehausse anti-débordement, les lames latérales, le fond du godet, les bandes anti-usure, le volume, la largeur, la hauteur et les pièces d'usure Volvo.

#### Remarque :

Les modifications de conception ne peuvent s'appliquer qu'à des accessoires Volvo existants. Volvo ne prend pas en charge les interfaces de fixation de marques concurrentes.

Toute modification de la conception doit être compatible avec la machine et répondre aux obligations légales, y compris les études de faisabilité.

# Godets roche Volvo - Bord d'attaque en V

Spécialement conçus pour les applications difficiles et les roches, les godets roche Volvo sont renforcés par des plaques d'usure en acier trempé, afin de garantir des performances à long terme.

La version à bord d'attaque en V est optimisée pour le chargement de roches abattues à l'explosif et de matériaux friables.



*Le bord d'attaque en V maximise la capacité de pénétration*  
 Cette version est disponible pour les chargeuses L260 à L350.  
 La conception de l'accessoire peut varier en fonction du modèle de la machine.

**Remarque :** vous trouverez les pièces d'usure en page 40

## Godets roche Volvo à bord d'attaque en V - Fixation sur attache rapide

Capacité*	Largeur	Machines							
		L60F/H	L70F/H	L90F/H	L110F/H	L120F/H	L150H	L180H	L220H
1,6	2 500	x							
1,8	2 550		x						
2,2	2 650			x					
2,9	2 880				x	x			
3,4	3 230								
4,1	3 230							x	
4,4	3 430								x

## Godets roche Volvo à bord d'attaque en V - Montage direct

Capacité*	Largeur	Machines								
		L70F/H	L90F/H	L110F/H	L120F/H	L150H	L180H	L220H	L260H	L350H
1,8	2 550	x								
2	2 650		x							
2,2	2 650			x						
2,6	2 880				x	x				
2,9	2 880				x	x				
3,4	3 230						x			
3,2	2 880					x				
3,7	3 230							x		
4,1	3 230							x		
4,4	3 430								x	
4,9	3 430								x	
4,9	3 650									x
5,4	3 650									x
5,9	3 650									x
6,3	3 650									x
6,4	4 110									x
6,8	4 110									x
7,3	4 110									x
7,6	4 110									x

\* Capacité en dôme ISO/SAE, sans pièces d'usure. Avec contre-lame boulonnée ou segments, ajouter 0,1 m<sup>3</sup>.





# Godets roche Volvo – Bord d'attaque droit

Les godets roche Volvo à bord d'attaque droit offrent une force d'arrachement et une hauteur de déversement supérieures par rapport à la version à bord d'attaque en V.



**Remarque :** vous trouverez les pièces d'usure en page 40

## Godets roche Volvo à bord d'attaque droit - Montage direct

Capacité*	Largeur	Machines						
		L110F/H	L120F/H	L150H	L180H	L220H	L260H	L350H
3,0	2 880	x	x					
3,6	3 030			x				
3,6	3 230			x				
4,2	3 200				x			
4,2	3 230				x			
4,3	3 430					x		
5,3	3 650						x	
5,7	3 650						x	
6,2	3 970							x
6,6	3 970							x

\* Capacité en dôme ISO/SAE, sans pièces d'usure. Avec contre-lame boulonnée ou segments, ajouter 0,1-0,3 m³.







# Godet roche Volvo – Manutention de blocs

Construit en acier haute résistance, ce godet roche Volvo est spécialement conçu pour la manutention de blocs de pierre et le décapage de sols de couverture afin d'offrir une longévité exceptionnelle dans les applications usuelles des carrières.



*De l'acier haute résistance et des renforts anti-usure sont utilisés aux endroits critiques.*

**Remarque :** vous trouverez les pièces d'usure en page 40



## Godet roche Volvo - Manutention de blocs - Fixation sur attache rapide

Capacité*	Largeur	Machines
m <sup>3</sup>	mm	L350H
6,2	3 960	x

\* Dimensions avec des dents Volvo 55 AMRL. Ces dimensions peuvent varier si le godet est équipé d'autres dents.

# Godets roche Volvo – Déversement latéral

Les godets roche à déversement latéral Volvo sont conçus pour le déversement latéral de pierres dans des espaces restreints, tels que les tunnels. Leur conception intelligente assure une utilisation facile et présente des éléments renforcés dans les zones les plus exposées.



*Le déversement latéral permet de travailler efficacement dans les environnements confinés.*  
Cette version est montrée avec contre lame en W  
La conception de l'accessoire peut varier en fonction du modèle de la machine.

**Remarque :** vous trouverez les pièces d'usure en page 40



Godets roche Volvo à déversement latéral - Bord d'attaque en V - Montage direct

Capacité*	Largeur	Machines				
		L150H	L180H	L220H	L260H	L350H
3,4	3 566	x				
3,8	3 566		x			
4,1	3 713			x		
5,5	3 730				x	
6,5	4 210					x

\* Capacité en dôme ISO/SAE, sans pièces d'usure. Avec contre-lame boulonnée ou segments, ajouter 0,1 m<sup>3</sup>.

# Godet pour scories Volvo

Spécialement conçu pour les applications de scories chaudes, le godet pour scories Volvo est fabriqué pour supporter les très hautes températures et l'abrasion.

En utilisant nous appuyant sur le godet pour scories, avec notre programme d'accessoires spéciaux, nous pouvons adapter la spécification optimale du godet à votre application.



*En acier de qualité élevée avec une armature de renfort intégrale*

Godet pour scories Volvo | Interface pour fixation par broches

Capacité m <sup>3</sup>	Largeur mm	L150H	L180H	L220H	L260H	L350H
3,9	3 230	x				
4,1	3 230		x			
4,6	3 430			x		
5,3	3 580				x	
6,8	3 980					x











# Godet de reprise Volvo - Bord d'attaque droit

Les godets de reprise de Volvo constituent le choix parfait pour manipuler des matériaux transformés de taille moyenne, peu importe qu'il s'agisse de charger un camion ou un concasseur/tamis, entreposer des marchandises ou effectuer des tâches de chargement et transport.

La variante à bord d'attaque droit garantit une force d'arrachement et une hauteur de déversement plus élevées que la version à bord d'attaque en V.



*Rehausses anti-débordement optimisées, lames latérales convexes = remplissage du godet et rétention des matériaux optimum  
Bord d'attaque droit = force d'arrachement et hauteur de déversement supérieures*

**Remarque :** vous trouverez les pièces d'usure en page 40

## Godets de reprise Volvo - Fixation sur attache rapide

Capacité*	Largeur	Machines				
		L110F/H	L120F/H	L150H	L180H	L220H
3,1	3 000	x	x			
3,4	2 880	x	x			
3,4	3 000	x	x			
3,7	2 880		x			
3,7	3 000		x			
4,6	3 200			x	x	
5,0	3 400			x	x	
5,6	3 400				x	x
6,1	3 400					x

## Godets de reprise Volvo - Montage direct

Capacité*	Largeur	Machines						
		L110F/H	L120F/H	L150H	L180H	L220H	L260H	L350H
3,1	3 000	x	x					
3,4	2 880	x	x					
3,4	3 000	x	x					
3,7	2 880		x					
3,7	3 000		x					
3,8	3 200			x				
4,2	3 200			x				
4,5	3 000			x				
4,6	3 200			x	x			
5,0	3 400			x	x			
5,3	3 400				x			
5,6	3 400				x			
5,4	3 400					x		
5,7	3 400					x		
6,1	3 400					x		
5,9	3 580						x	
6,7	3 580						x	
7,1	3 650						x	
8,5	3 970							x
9,1	3 970							x
10,4	3 970							x

\* Capacité en dôme ISO/SAE, sans pièces d'usure. Avec contre-lame boulonnée ou segments, ajouter 0,1-0,3 m³.



# Godet de reprise Volvo — Lame en V

La variante avec la lame en V est conçue pour offrir une pénétration plus élevée que la version à lame droite, ce qui réduit les temps de cycles et en fait le choix idéal pour transporter des matériaux transformés de taille plus imposante.



*Le profil en V améliore la pénétration*

**Remarque :** vous trouverez les pièces d'usure en page 40



## Godet de reprise Volvo - Bord d'attaque en V | Fixation sur attache rapide

Capacité*	Largeur	Machines			
		L120H	L150H	L180H	L220H
3,7	3 000	X			
5,0	3 400		X	X	
5,6	3 400			X	X
6,1	3 400				X

## Godet de reprise Volvo - Bord d'attaque en V | Montage direct

Capacité*	Largeur	Machines
		L260H
6,7	3 580	X

\* Capacité en dôme ISO/SAE, sans pièces d'usure. Avec contre-lame boulonnée ou segments, ajouter 0,1 m<sup>3</sup>.

# Godets de reprise Volvo – Fond plat

Optimisée pour le travail sur surfaces meubles, la variante à fond plat est le choix idéal pour la manutention de sable, de gravier et d'agrégats. Profitez de forces de traction et d'arrachement maximales tout en conservant une zone de travail propre et plane pour une productivité et une efficacité imbattables.



*Fond plat sans volumes creux.*

**Remarque :** vous trouverez les pièces d'usure en page 40



## Godets de reprise Volvo - Fond plat - Fixation sur attache rapide

Capacité*	Largeur	Machines				
		L110F/H	L120F/H	L150H	L180H	L220H
3,3	3 000	x	x			
3,7	3 000		x			
4,6	3 200			x		
5,0	3 400				x	
5,6	3 400					x
6,1	3 400					x

## Godets de reprise Volvo - Fond plat - Montage direct

Capacité*	Largeur	Machines					
		L110F/H	L120F/H	L150H	L180H	L220H	L260H
3,3	3 000	x	x				
3,7	3 000		x				
5,0	3 400			x			
5,6	3 400				x		
6,1	3 400					x	
7,1	3 650						x

\* Capacité en dôme ISO/SAE, sans pièces d'usure. Avec contre-lame boulonnée ou segments, ajouter 0,1-0,3 m<sup>3</sup>.

# Godets universels Volvo – Standard

Les godets universels Volvo sont le choix idéal pour une efficacité optimale dans les applications courantes.

La version standard est principalement destinée aux opérations à faible impact, avec des matériaux peu abrasifs tels que la terre végétale, la marne, le gravier et l'argile.



*Des autocollants réfléchissants améliorent la visibilité pour un remplissage rapide et facile.*

**Remarque :** vous trouverez les pièces d'usure en page 40

## Godets universels Volvo - Standard - Fixation sur attache rapide

Capacité*	Largeur	Machines				
		L60F/H	L70F/H	L90F/H	L110F/H	L120F/H
1,8	2 500	x				
2	2 500	x	x			
2,2	2 500	x	x			
2,5	2 750			x		
2,7	2 750			x		
2,8	3 000				x	x
3	3 000				x	x
3,3	3 000				x	x

\* Capacité en dôme ISO/SAE, sans pièces d'usure. Avec contre-lame boulonnée ou segments, ajouter 0,1 m<sup>3</sup>.





# Godets universels Volvo - Usage intensif (HD)

Pour une longévité accrue, la version HD est renforcée avec des éléments en acier à haute résistance. Cette version sera généralement équipée d'une contre-lame boulonnée ou de dents et segments.



*Les zones les plus exposées du godet, y compris le fond, sont construites en acier haute résistance HB400 et HB500. Cette version est disponible pour les chargeuses de la L60 à L350. La conception de l'accessoire peut varier en fonction du modèle de la machine.*

**Remarque :** vous trouverez les pièces d'usure en page 40

## Godets universels Volvo - Usage intensif - Fixation sur attache rapide

Capacité*	Largeur	Machines							
		L60F/H	L70F/H	L90F/H	L110F/H	L120F/H	L150H	L180H	L220H
1,6	2 500	x							
1,8	2 500	x							
2	2 500	x	x						
2	2 650	x							
2,2	2 500	x	x						
2,2	2 650	x							
2,2	2 750			x					
2,3	2 650		x						
2,4	2 500			x					
2,4	2 750			x					
2,5	2 750			x					
2,6	2 750			x					
2,7	2 750			x					
2,8	2 880				x	x			
3,0	2 880				x	x			
3,3	2 880				x	x			
3,3	3 000				x				
3,0	3 000				x	x			
3,3	2 880					x			
3,3	3 000				x	x			
3,5	3 000					x			
3,5	3 200						x		
3,8	3 000						x		
3,8	3 200						x		
4,2	3 200						x	x	
4,2	3 230						x	x	
4,6	3 200							x	
4,7	3 400								x
5,0	3 400								x

\* Capacité en dôme ISO/SAE, sans pièces d'usure. Avec contre-lame boulonnée ou segments, ajouter 0,1-0,3 m<sup>3</sup>.



**Godets universels Volvo - Usage intensif - Montage direct**

Capacité*	Largeur	Machines										
		L60F/H	L70F/H	L90F/H	L110F/H	L120F/H	L150H	L180H	L220H	L260H	L350H	
1,8	2 550	x										
2	2 500	x										
2,2	2 500	x	x									
2,2	2 650		x									
2,3	2 500		x									
2,3	2 650		x									
2,4	2 500			x								
2,4	2 750			x								
2,5	2 500			x								
2,5	2 750			x								
2,5	2 880				x	x						
2,6	2 750			x								
2,7	2 750			x								
3,0	2 880				x	x						
3,3	2 880				x	x						
3,0	3 000				x	x						
3,3	3 000				x	x						
3,5	3 000					x						
3,8	3 000						x					
4,0	3 000						x					
4,3	3 000						x					
3,5	3 200						x					
3,8	3 200						x	x				
4,2	3 200						x	x				
4,4	3 200							x				
4,6	3 200							x				
3,8	3 230						x	x				
4,2	3 230							x				
4,4	3 230							x				
4,6	3 230							x				
4,6	3 400							x				
5,0	3 400								x			
5,4	3 400								x			
5,8	3 400								x			
5,0	3 430								x			
5,4	3 430								x			
5,5	3 580									x		
6,2	3 580									x		
6,6	3 650									x		
7,0	3 970											x
7,4	3 970											x
8,1	3 970											x

\* Capacité en dôme ISO/SAE, sans pièces d'usure. Avec contre-lame boulonnée ou segments, ajouter 0,1-0,3 m³.



# Godets universels Volvo – Fond plat

Les godets universels Volvo à fond plat sont spécialement conçus pour les applications sur sols meubles telles que l'aménagement paysager, le décapage de terre végétale et le nivelage. Déplacez plus de matériau et réduisez vos temps de cycle grâce à la conception intelligente du godet, qui maximise les forces d'arrachement et de traction tout en laissant une surface de travail nette et plane.



*Le fond plat contribue à un remplissage accru du godet et une productivité supérieure.*

**Remarque :** vous trouverez les pièces d'usure en page 40

## Godets universels Volvo - Fond plat - Fixation sur attache rapide

Capacité*	Largeur	Machines				
		L60F/H	L70F/H	L90F/H	L110F/H	L120F/H
1,9	2 500	x				
2,3	2 550		x			
2,5	2 650		x	x		
3	2 880				x	x
3,4	2 880					x

## Godets universels Volvo - Fond plat - Montage direct

Capacité*	Largeur	Machines				
		L60F/H	L70F/H	L90F/H	L110F/H	L120F/H
1,9	2 500	x				
2,3	2 550		x			
3,0	2 880				x	x
3,4	2 880					x
4	3 000					

\* Capacité en dôme ISO/SAE, sans pièces d'usure. Avec contre-lame boulonnée ou segments, ajouter 0,1 m<sup>3</sup>.

## Godets universels Volvo - Usage intensif fond plat - Montage direct

Capacité*	Largeur	Machines		
		L110F/H	L120F/H	L150H
3	2 880	x	x	
3,4	2 880	x	x	
4,1	3 000			x

\* Capacité en dôme ISO/SAE, sans pièces d'usure. Avec contre-lame boulonnée ou segments, ajouter 0,1 m<sup>3</sup>.

## Godets universels Volvo - Usage intensif fond plat - Montage direct

Capacité*	Largeur	Machines	
		L150H	L180H
4,3	3 000	x	
4,6	3 400		x

\* Capacité en dôme ISO/SAE, sans pièces d'usure. Avec contre-lame boulonnée ou segments, ajouter 0,1 m<sup>3</sup>.



# Godet à grande hauteur de déversement – Vérins centraux

Soulevés puis déversés par deux vérins montés dans un châssis intégré, les godets à Grande Hauteur de Déversement offrent une hauteur de chargement nettement supérieure à celle des godets à matériaux légers standard. Ces godets à déversement haut de grande capacité constituent la solution idéale pour la manutention de forts volumes de matériaux légers.



Les vérins montés en position centrale conviennent parfaitement au chargement de céréales et de copeaux de bois.

*Structure allégée pour optimiser la charge et le volume utiles.  
La conception de l'accessoire peut varier en fonction du modèle de la machine.*

**Remarque :** vous trouverez les pièces d'usure en page 40

## Godets GHD Volvo - Vérins centraux - Fixation sur attache rapide

Capacité*	Largeur	Machines							
		L60F/H	L70F/H	L90F/H	L110F/H	L120F/H	L150H	L180H	L220H
3,2	2 650		x						
3,8	2 750			x					
4,8	2 650	x							
5	3 000				x	x			
6	2 750		x						
6	3 200						x	x	
7	3 000			x	x	x			
7	3 400						x	x	x
9,5	3 400				x	x			
11	3 700						x		x
13	4 000							x	x

## Godets GHD Volvo - Vérins centraux - Montage direct

Capacité*	Largeur	Machines							
		L60F/H	L70F/H	L90F/H	L110F/H	L120F/H	L150H	L180H	
3,2	2 650		x						
3,8	2 750			x					
4,8	2 650	x							
5	3 000				x	x			
6	3 200						x	x	
7	3 000			x	x	x			
7	3 400						x	x	
9,5	3 400				x	x			
11	3 700						x	x	
13	4 000							x	

\* Capacité en dôme ISO / SAE





# Godets à grande hauteur de déversement Volvo – Vérins latéraux

Spécialement développée pour les applications de recyclage et de manutention de déchets, la version à vérins latéraux est destinée à des matériaux de densité plus élevée, tels que le compost ou les déchets ménagers. Les vérins horizontaux à amortissement de fin de course assurent un déversement souple et rapide tandis que les carénages en acier, les points de graissage facilement accessibles et l'acheminement protégé des flexibles sont un gage de performances fiables sur le long terme. Compatible avec les bras de levage grande hauteur. Contre-lame boulonnée en équipement standard.



*Le châssis des vérins en position basse facilite la pénétration dans les tas.*

**Remarque :** vous trouverez les pièces d'usure en page 40

## Godets GHD Volvo - Vérins latéraux - Fixation sur attache rapide

Capacité*	Largeur	Machines				
		L60F/H	L70F/H	L90F/H	L110F/H	L120F/H
2,5	2 550	x				
3	2 750	x				
3,5	2 750		x			
4	3 000			x		
4,5	3 000			x	x	
5	3 000				x	x
5,5	3 000					x

## Godets GHD Volvo - Vérins latéraux - Montage direct

Capacité*	Largeur	Machines				
		L60F/H	L70F/H	L90F/H	L110F/H	L120F/H
4	3 000			x		
4,5	3 000			x	x	
5	3 000				x	x
5,5	3 000					x

\* Capacité en dôme ISO / SAE







# Godets à matériaux légers Volvo – Faible densité

Dans la gamme de godets Volvo, les godets à matériaux légers offrent le plus gros volume de chargement. Ils se distinguent par un champ de vision et un angle de déversement optimisés pour le chargement de matériaux légers ou peu compactés.



*La version faible densité est recommandée pour la manutention de charbon, de betteraves à sucre ou de compost.*

**Remarque :** vous trouverez les pièces d'usure en page 40



## Godets à matériaux légers Volvo - Faible densité - Montage direct

Capacité*	Largeur	Machines									
		L60H/F	L70H/F	L90H/F	L110F/H	L120F/H	L150H	L180H	L220H	L260H	L350H
3,1	2 550	x									
3,4	2 650		x								
4,1	2 750			x							
5,5	3 000				x	x					
5,7	3 200						x				
6,8	3 200						x	x			
7,8	3 400							x			
8,2	3 700								x		
9,5	3 700							x	x		
10,2	3 700									x	
12,7	4 500										x

## Godets à matériaux légers Volvo - Faible densité - Fixation sur attache rapide

Capacité*	Largeur	Machines								
		L60H/F	L70H/F	L90H/F	L110F/H	L120F/H	L150H	L180H	L220H	
3,1	2 550	x								
4,1	2 750			x						
5,5	3 000					x				
6,8	3 200						x	x		
7,8	3 400							x		
8,2	3 700								x	
16,0	4 500								x	

\* Capacité en dôme ISO / SAE

# Godets à matériaux légers Volvo - Très faible densité

La version très faible densité est recommandée pour la manutention de céréales ou de copeaux de bois.



*Les lames latérales très convexes doublent presque la capacité du godet.  
Le dos ajouré accroît la visibilité sur le chargement.*

**Remarque :** vous trouverez les pièces d'usure en page 40



## Godets à matériaux légers Volvo - Très faible densité - Montage direct

Capacité*	Largeur	Machines					
		L60H/F	L70H/F	L90H/F	L110F/H	L120F/H	L150H
5	2 650	x					
9,5	3 700						x
12	3 700						x

## Godets à matériaux légers Volvo - Très faible densité - Fixation sur attache rapide

Capacité*	Largeur	Machines							
		L60H/F	L70H/F	L90H/F	L110F/H	L120F/H	L150H	L180H	L220H
5	2 650	x							
6,4	2 750		x						
7	3 000			x					
9,5	3 400				x	x			
12	3 700						x		
14	4 000						x	x	x
16,0	4 500							x	x

\* Capacité en dôme ISO / SAE

# Godets à déchets Volvo

Les godets à déchets Volvo sont des godets à matériaux légers, renforcés et spécialement conçus pour les applications de recyclage ainsi que la manutention d'ordures ménagères et autres déchets à faible densité.



Structure renforcée.

**Remarque :** vous trouverez les pièces d'usure en page 40

## Godets à déchets Volvo - Montage direct

Capacité*	Largeur	Machines							
		L60H/F	L70H/F	L90H/F	L110F/H	L120F/H	L150H	L180H	L220H
3,1	2 550	x							
3,6	2 550	x							
3,9	2 750			x					
4,1	2 750		x						
4,5	2 750			x					
4,7	2 750		x						
5,3	3 000			x	x	x			
5,5	3 000		x						
5,8	3 000				x	x			
6,6	3 200						x	x	
7,6	3 400						x	x	
8,6	3 700								x
9,3	3 700								x
10,5	3 700								x

## Godets à déchets Volvo - Fixation sur attache rapide

Capacité	Largeur	Machines							
		L60H/F	L70H/F	L90H/F	L110F/H	L120F/H	L150H	L180H	L220H
3,1	2 550	x							
3,6	2 550	x							
3,9	2 750			x					
4,1	2 750		x						
4,5	2 750			x					
4,7	2 750		x						
5,3	3 000			x	x	x			
5,5	3 000		x						
5,8	3 000				x	x			
6,6	3 200						x	x	x
7,6	3 400						x	x	x
8,6	3 700						x	x	x

\* Capacité en dôme ISO/SAE, sans pièces d'usure. Avec contre-lame boulonnée ou segments, ajouter 0,1 m<sup>3</sup>.





# Godets compactage de déchets Volvo

Les godets compactage de déchets sont destinés à la manutention des matériaux de rebut dans les centres de transfert. Avec leur structure renforcée et leur fond extra-long, ils sont parfaits pour pousser/rassembler le matériau sur la surface lisse des halls de réception et le tasser/compacter dans des containers. Ces godets sont proposés avec une contre-lame boulonnée, en option.



*Le fond extra-long ménage une excellente visibilité sur le bord d'attaque.*

**Remarque :** vous trouverez les pièces d'usure en page 40

## Godets compactage de déchets Volvo - Montage direct

Capacité*	Largeur	Machines					
		L90H/F	L110F/H	L120F/H	L150H	L180H	L220H
5,2	3 000	x	x	x			
6,4	3 700				x	x	x

## Godets compactage de déchets Volvo - Fixation sur attache rapide

Capacité*	Largeur	Machines					
		L90H/F	L110F/H	L120F/H	L150H	L180H	L220H
5,2	3 000	x	x	x			
6,4	3 700				x	x	x

\* Capacité en dôme ISO/SAE, sans pièces d'usure. Avec contre-lame boulonnée ou segments, ajouter 0,1 m<sup>3</sup>.

# Godets compactage de déchets Volvo - Avec abattant

La version avec abattant permet à l'opérateur de ramasser environ 25 % de matériau supplémentaire à chaque voyage mais également d'extraire du matériau chargé dans un camion ou un container.



*Grâce à l'abattant, l'opérateur peut déplacer plus de matériau, en moins de temps.*

**Remarque :** vous trouverez les pièces d'usure en page 40

## Godets compactage de déchets Volvo - Avec abattant - Montage direct

Capacité*	Largeur	Machines					
		L90H/F	L110F/H	L120F/H	L150H	L180H	L220H
5,2	3 000	x	x	x			
6,4	3 700				x	x	x

\* Capacité en dôme ISO/SAE, sans pièces d'usure. Avec contre-lame boulonnée ou segments, ajouter 0,1 m<sup>3</sup>.



# Godets de nivelage Volvo

Les godets de nivelage Volvo sont conçus pour des performances optimales en nivelage, remblayage, façonnage de talus et finition de surfaces. Profitez d'une précision sans égale et d'une excellente visibilité sur le bord d'attaque.



*Le talon du godet est doté d'une contre-lame afin de permettre le nivelage en marche arrière.*

**Remarque :** vous trouverez les pièces d'usure en page 40

## Godets de nivelage Volvo - Fixation sur attache rapide

Capacité*	Largeur	Machines				
		L60H/F	L70H/F	L90H/F	L110F/H	L120F/H
1,6	2 500	x				
2,1	2 650	x	x	x		
2,7	2 880		x	x		
2,9	3 000			x	x	x

\* Capacité en dôme ISO/SAE, sans pièces d'usure. Avec contre-lame boulonnée ou segments, ajouter 0,1 m<sup>3</sup>.



Välkommen till  
vår arbetsplats  
Här står vi



Förbud  
mot att gå  
in

# Pièces d'usure

Préservez la productivité et la disponibilité de votre machine avec toute une gamme de pièces d'usure Volvo – immédiatement disponibles et couvertes par la garantie standard Volvo.

Allongez jusqu'à cinq fois les intervalles de maintenance grâce à cette protection supplémentaire ajoutée à votre godet. Les contre-lames, segments, lames de renfort et autres pièces d'usure Volvo sont fabriquées avec de l'acier haute résistance 500 Brinell. L'utilisation d'acier 500 Brinell au lieu de 400 Brinell permet d'allonger la durée de service de 70 %.



## Revêtements intérieurs

L'acier résistant à l'usure HB400 de 8 mm d'épaisseur fournit une excellente protection contre l'usure pour l'intérieur du corps du godet, destinée aux applications sévères.



## Chasse-pierres

Protection des pneus : ces butoirs rejettent les roches sur le côté lors du remplissage du godet.



## Lames de coin

Très utiles pour protéger le fond et les lames latérales du godet.



## Boucliers latéraux

Protègent la lame de coin contre l'usure dans les applications sévères.

*Incompatible avec les réglettes de renforcement.*



## Réglettes de renforcement

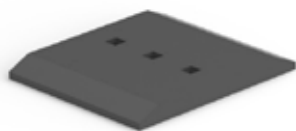
Fournissent une protection supplémentaire sur le dessus de la lame de coin.

*Incompatible avec les boucliers latéraux.*



## Segments moulés

Ces segments en fonte offrent une protection maximale du bord d'attaque entre les porte-dents. Recommandés pour les applications extrêmes. (BPL).



## Segments standard

Protection du bord d'attaque entre les porte-dents. Réversibles pour une durée de service accrue.



## Contre-lame à boulonner, droite

Protège le bord d'attaque et accroît la longévité du godet. En trois pièces et réversible pour une durée de service accrue.



## Contre-lame à boulonner, en V

Protège le bord d'attaque et accroît la longévité du godet roche. En trois pièces et réversible pour une durée de service accrue.



## Contre-lame à boulonner, en W

Combine performance, efficacité et résistance à l'usure exceptionnelles.



# Système de dents Volvo

Conçus pour résister à des forces élevées et des contraintes extrêmes, les dents, les porte-dents et le godet sont parfaitement harmonisés afin de combiner robustesse, résistance à l'usure et durée de service maximale. Avec le nouveau système de verrouillage Volvo, vous pouvez monter ou changer des dents en quelques minutes, ce qui contribue à réduire au minimum le temps d'indisponibilité. La fixation et la dent sont assemblées et fournies ensemble et il ne faut remplacer aucun ressort pendant la durée de vie de la dent. De plus, le système intelligent fonctionne au moyen d'une clavette de verrouillage réutilisable, qui peut être montée des deux côtés.

La nouvelle génération de Système de dents Volvo est une véritable solution sans marteau qui n'exige qu'un pignon carré standard pour installer ou remplacer une dent, ce qui réduit le risque de blessures.



## Usage général

Dent polyvalente adaptée aux matériaux avec un niveau modéré d'abrasion, comme le sable ou le gravier. Grâce à un léger décrochage de la semelle, elle convient également aux travaux de nettoyage. (GPL).



## Matériaux abrasifs

Cette dent est conçue pour les matériaux abrasifs pour lesquels une pénétration supérieure est nécessaire, comme la roche concassée ou abattue. Le léger décrochage de la semelle assure une protection optimale du bord d'attaque. Auto-affûtantes. (AML).



## Matériaux abrasifs et roches

Une dent pour les applications de manutention de matériaux extrêmement abrasifs et de roches, comme les roches abattues et les scories chaudes. Privilégiant une longue durée de service, le léger décrochage de la semelle assure une protection optimale du bord d'attaque. Auto-affûtantes. (AMRL)



## Porte-dents à boulonner

Porte-dents à deux branches, à boulonner au bord d'attaque. Protection optimale du bord d'attaque. (BN).



## Porte-dents à souder

Porte-dents à souder pour godets de chargeuse et plus spécialement, les godets à fond plat. Avec ces porte-dents, le fond du godet garde un profil net et lisse. (FC).



## Porte-dents à 1 jambe 1/2

Porte-dents à 1 jambe 1/2, à souder sur les deux faces du bord d'attaque. Recommandés pour les applications extrêmes. (TL).

**Pour de plus amples informations sur la gamme d'accessoires Volvo CE, consultez l'Outil de sélection des accessoires, notre application pour téléphones mobiles.**

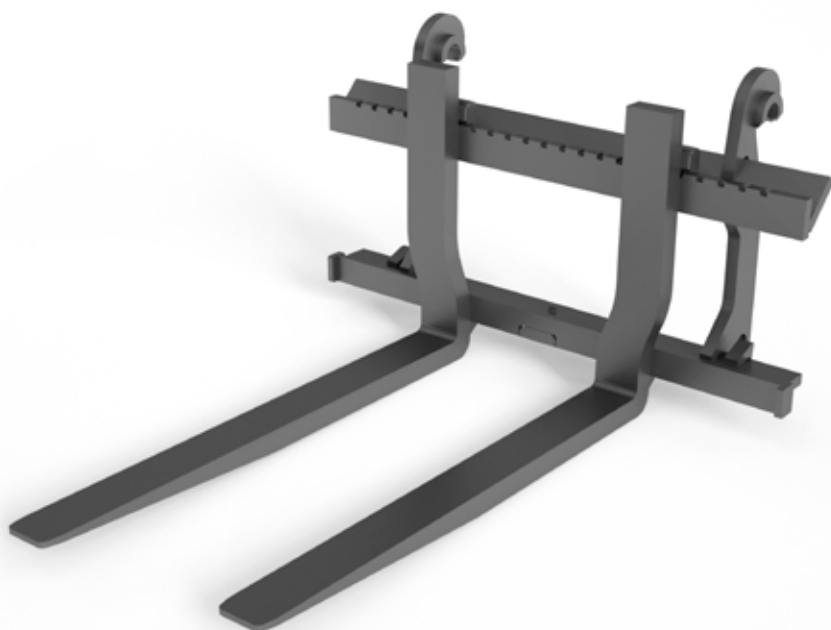
Disponible pour IOS sur App Store, pour Android sur Play Store et China Android Store.

Tous nos produits ne sont pas disponibles pour tous les marchés. En raison de notre politique d'amélioration permanente, nous nous réservons le droit de modifier sans préavis les caractéristiques et la conception de nos produits.

Les illustrations ne représentent pas forcément la version standard de la machine.

# Gamme de fourches

Qu'il s'agisse de travailler dans des parcs à matériaux, des entrepôts ou des zones portuaires, Volvo propose des fourches à palettes qui conviennent idéalement à votre chargeuse sur pneus Volvo.

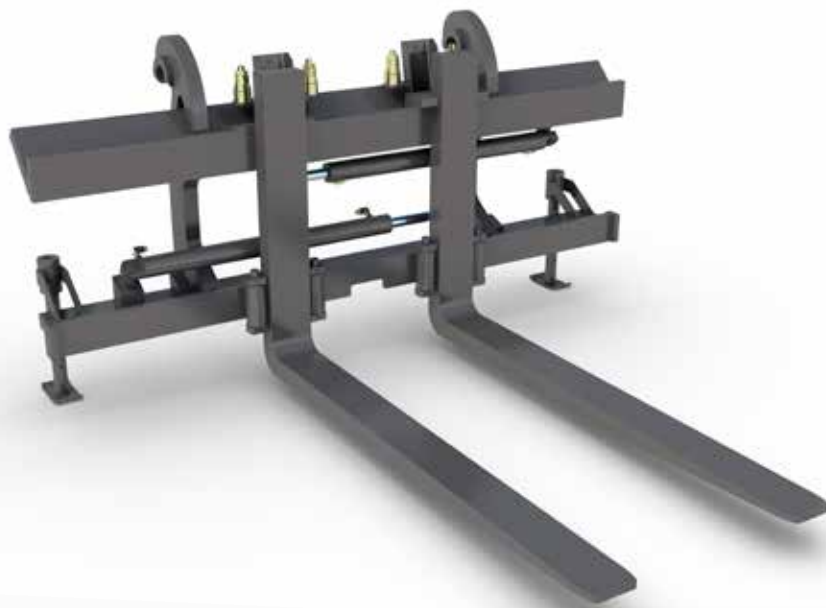


## Qualité

Les tabliers porte-fourches et les fourches à palettes doivent être capables de supporter la pleine capacité de levage de la machine. Fabriquées avec de l'acier de haute qualité, trempé et revenu, les fourches Volvo dépassent les exigences de la norme ISO 2330.

## Stabilité et portée

Soumises à des tests intensifs et prolongés, les fourches Volvo vous offrent une stabilité sur laquelle vous pouvez compter en toutes situations. La gamme d'accessoires Volvo bénéficie de décennies d'expérience et d'ingénierie. Fiez-vous aux accessoires Volvo pour vos chantiers les plus exigeants.



### **Visibilité**

Les tabliers à attache rapide Volvo et les tabliers porte-fourches Volvo ont été conçus pour ménager une visibilité optimale sur l'accessoire et la zone de travail. Ils assurent une sécurité et une productivité sans égales.



# Tabliers porte-fourches Volvo

Conçus pour les applications de manutention de matériaux ou planches, les dossierets de charge permettent de saisir plusieurs lots empilés.



Tabliers porte-fourches Volvo

	Largeur	Poids	Machines							
	mm	kg	L60H/F	L70H/F	L90H/F	L110F/H	L120F/H	L150H	L180H	L220H
Standard	1500	200	x	x	x	x	x			
Standard	1500	290			x	x	x			
Standard	2 000	245	x	x						
Standard	2 200	390			x	x	x			
Standard	2 260	500						x	x	x
Usage intensif	1500	290	x	x						
Usage intensif	2 200	360	x	x						



# Fourches à palettes Volvo – Droites

Les fourches à palettes Volvo droites sont identifiées conformément aux normes ISO. Elles offrent une stabilité et une robustesse sans égales, qui conviennent aussi bien aux applications lourdes qu'aux applications courantes.

Nous proposons des extensions de fourche pour nos fourches à palettes standard. Contactez votre concessionnaire Volvo pour de plus amples informations.



Fourches à palettes Volvo - Droites

	Longueur de fourche	Largeur de fourche	Machines							
	mm	mm	L60H/F	L70H/F	L90H/F	L110F/H	L120F/H	L150H	L180H	L220H
Applications légères	1200	130	x	x						
Standard	1200	130	x	x	x	x				
Standard	1200	150				x	x			
Standard	1450	130	x	x	x					
Standard	1450	150				x	x			
Standard	1500	200						x	x	x
Standard	1830	150			x	x	x			
Applications lourdes	1200	150	x	x	x	x	x			
Applications lourdes	1450	150	x	x	x	x	x			
Applications lourdes	1830	150	x	x						
Applications lourdes	2440	150	x	x	x	x	x			
Fourches à grumes	1200	250	x	x	x	x	x			



# Fourches à palettes Volvo – Haute visibilité

Le profil déporté des fourches dégage un champ de vision maximal sur la pointe des fourches. Cette conception favorise d'excellentes performances et une manutention plus précise avec moins de dommages à la charge lors de l'engagement des fourches.



Fourches à palettes Volvo - Haute Visibilité

	Longueur de fourche	Largeur de fourche	Machines				
			mm	mm	L60H/F	L70H/F	L90H/F
Standard	1200	130	x	x			
Standard	1200	150			x	x	x
Standard	1450	130	x	x			
Standard	1450	150			x	x	x
Applications lourdes	1200	150	x	x			
Applications lourdes	1450	150	x	x			
Fourches à grumes	1200	250	x	x	x	x	x

# Fourches à grumes Volvo

Conçus pour une excellente visibilité dans les applications de manutention de matériaux, les tabliers porte-fourches Volvo peuvent recevoir différentes fourches et/ou des dossierets de charge.



Fourches à grumes Volvo

Longueur de fourche mm	Largeur de fourche mm	Machines				
		L60H/F	L70F/H	L90H/F	L110F/H	L120F/H
1 200	250	x	x	x	x	x

# Dossierets de charge Volvo

Conçus pour les applications de manutention de matériaux ou planches, les dossierets de charge permettent de saisir plusieurs lots empilés.



Dossierets de charge Volvo

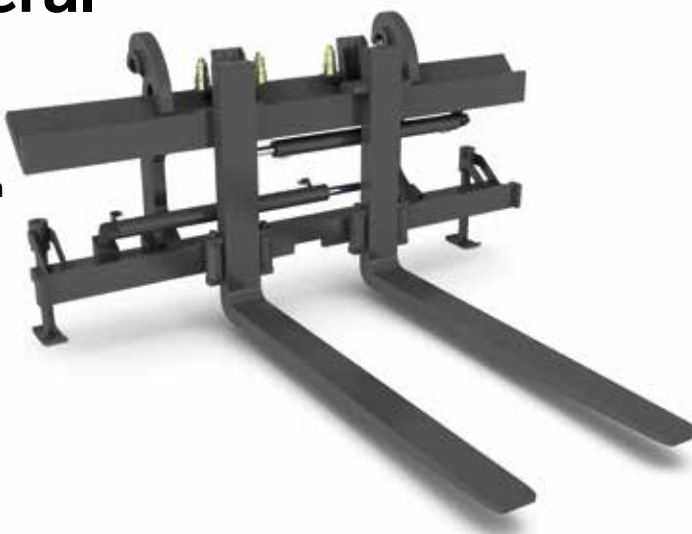
Hauteur mm	Machines				
	L60H/F	L70F/H	L90H/F	L110F/H	L120F/H
2 150	x	x	x	x	x





# Tablier porte-fourches Volvo à positionneur et déplacement latéral

L'écartement des fourches se règle à l'aide de vérins hydrauliques. Ce système fait gagner un temps précieux lors du chargement de charges à différents centres de gravité qui requièrent un ajustement de l'écartement des fourches.



Tablier porte-fourches Volvo à positionneur et déplacement latéral

Largeur mm	Poids kg	Machines				
		L60H/F	L70H/F	L90H/F	L110F/H	L120F/H
1 500	370	x	x	x	x	x
2 000	450	x	x	x	x	x

# Fourches Volvo pour déplacement latéral

Ces fourches ont été spécialement conçues pour le tablier porte-fourches à déplacement latéral et pour la manutention de charges lourdes. Un autre avantage de cette version réside dans la possibilité d'ajuster l'écartement des fourches pendant que la charge se trouve sur les fourches.



Fourches Volvo pour déplacement latéral

Longueur de fourche mm	Largeur de fourche mm	Machines				
		L60H/F	L70F/H	L90H/F	L110F/H	L120F/H
1 200	130	x	x			
1 200	150			x	x	x
1 450	130	x	x			
1 450	150			x	x	x
1 830	150			x	x	x
2 440	150			x	x	x



# Ensemble monobloc tablier-fourches de carrière Volvo

Les fourches de carrière sont conçues pour lever et déplacer des blocs dans les carrières. Leur tablier est surbaissé pour que l'opérateur dispose d'une excellente visibilité sur la pointe des fourches.



Fourches de carrière Volvo

Longueur de fourche mm	Largeur de fourche mm	Machines					
		L90H/F	L110F/H	L120F/H	L150H	L180H	L220H
1 220	160	x	x	x			
1 225	230				x	x	x

# Ensemble tablier-fourches à blocs Volvo

Robustes, fiables et faites pour durer, les fourches à blocs Volvo ont été spécialement conçues pour la manutention de blocs et autres travaux du secteur des carrières. Ces fourches fixes sont particulièrement larges et épaisses afin de répondre aux contraintes élevées de l'application. Les fourches à blocs Volvo permettent de lever des blocs atteignant 30 tonnes.



Fourches à blocs Volvo

Longueur de fourche mm	Largeur de fourche mm	Machines			
		L150H	L180H	L220H	L350H
1 500	300	x	x	x	
1 760	410				x





# Dents brise-roche Volvo

Ensemble mono-bloc doté d'une dent massive, destiné à détacher des blocs du front de taille et déplacer des blocs bruts.



Dents de dérochage Volvo

Longueur utile mm	Largeur de fourche mm	Machines			
		L150H	L180H	L220H	L350H
900	250	x	x	x	
1 000	300				x

# Râteaux Volvo

Les râteaux Volvo servent à déplacer des blocs et déblayer des débris. Fort d'une longue expérience en matière de manutention de blocs, Volvo propose des accessoires de carrière spécialisés d'une robustesse sans égale.



Râteaux Volvo

Longueur mm	Largeur mm	Machines			
		L150H	L180H	L220H	L350H
8 730	2 500	x	x	x	
8 530	2 500				x







# A chaque application son grappin

Des siècles de manutention de grumes en Suède ont généré l'expérience et la compétence qui nous ont permis de concevoir une vaste gamme de grappins d'une efficacité sans pareille, qu'il s'agisse de décharger, stocker ou trier des grumes.



## **Des performances exceptionnelles**

La conception unique des pinces Volvo permet de travailler avec efficacité, rapidité et en toute sécurité.



### **Cinématique de levage parallèle**

Le groupe de travail à cinématique de levage parallèle maximise la productivité et offre un haut niveau de sécurité dans les applications de stockage de grumes et de chargement de camions.

# Pinces de déchargement Volvo

Ces pinces ont été spécialement conçues pour décharger des camions puis empiler les grumes. Elles sont dotées de dents courtes et d'un bras de serrage à grande ouverture pour un déchargement efficace et rapide qui n'endommage pas les grumes.



**Remarque :** Peut être équipé d'un talon-éjecteur hydraulique, consultez la page 58



Grappins de déchargement Volvo

Surface de prise m <sup>2</sup>	Longueur des grumes m	Largeur de prise mm	Poids de la pince kg	Machines					
				L90F/H	L110F/H	L120F/H	L150H	L180H	L220H
1,8	4,8	1 630	1 400	x	x	x			
2,4	4,8	1 630	1 550	x	x	x			
3,1	4,8	1 800	2 030				x		
3,1	4,8	1 830	2 030				x		
3,5	4,8	1 830	2 440					x	
3,7	4,8	1 830	2 450						x
4	4,8	1 830	2 500						x



# Pinces de tri Volvo

La pince de tri a des dents droites relativement longues qui glissent sur le sol pour faciliter son remplissage lorsqu'elle prend des grumes dans une pile ou dans un compartiment de triage. Grâce à la conception optimisée des dents, cet accessoire offre des performances de remplissage exceptionnelles. Ce grappin peut également être utilisé pour décharger des camions.



**Remarque :** Peut être équipé d'un talon-éjecteur hydraulique, consultez la page 58



## Grappins de tri Volvo

Surface de prise m <sup>2</sup>	Longueur des grumes m	Largeur de prise mm	Poids de la pince kg	Machines								
				L60F/H	L70F/H	L90F/H	L110F/H	L120F/H	L150H	L180H	L220H	
1,3	4,8	1 600	1 010	x								
1,5	4,8	1 600	1 100		x							
1,8	4,8	1 630	1 400			x	x	x				
2,4	4,8	1 630	1 590			x	x	x				
3,1	4,8	1 800	2 070						x			
3,1	4,8	1 830	2 360						x			
3,5	4,8	1 830	2 430								x	
3,5	4,8	1 830	2 740								x	
3,7	4,8	1 830	2 500									x
4	4,8	1 830	2 550									x

# Talon-éjecteur Volvo

Le talon-éjecteur est disponible pour les grappins de déchargement et de tri. La fonction talon peut servir à maintenir une grume isolée dans un grand grappin, par exemple.

La fonction éjecteur sert à bâtir des piles plus hautes là où le grappin ne peut plus être incliné pour le vider ; à la place, les grumes sont poussées vers l'extérieur, ce qui augmente la hauteur de placement d'environ 50 cm.



Disponible pour les grappins de déchargement et de tri Volvo



# Grappin universelle Volvo

Avec un grappin universel Volvo, l'opérateur dispose d'un outil de manutention polyvalent qui permet aussi bien de trier des grumes de différentes longueurs que de saisir des troncs isolés.



Pinces universelles Volvo

Surface de prise m <sup>2</sup>	Largeur de prise mm	Poids de la pince kg	Machines								
			L60F/H	L70F/H	L90F/H	L110F/H	L120F/H	L150H	L180H	L220H	
0,7	1 610	820	x								
0,9	1 600	930		x							
1,3	1 200	1 290			x						
1,3	1 200	1 290				x	x				
1,3	1 630	1 350			x	x	x				
1,8	1 800	1 790							x	x	x



# Grappins High Lift Volvo – Standard

Les grappins High Lift Volvo assurent la productivité dans une grande diversité de méthodes de travail.

Le grappin à grumes standard est disponible avec des bras de serrage hydraulique ou une chaîne de serrage (deux chaînes à maillons triples), et est doté de plaques d'usure remplaçables et réversibles sur les pointes.



Disponible pour le L200H High Lift

## Grappin High Lift Volvo – Standard

Forme ronde	Zone	Largeur de prise	Largeur intérieure	Largeur maximale d'ouverture	Poids
	m <sup>2</sup>	mm	mm	mm	kg
Chaînes	3,4	1 100	2 400	3 730	2 260
	3,7	1 100	2 400	3 950	2 310
	4,0	1 100	2 400	4 160	2 380
	4,3	1 100	2 400	4 370	2 430
Bras	3,4	1 100	2 400	3 730	2 800
	3,7	1 100	2 400	3 950	2 870
	4,0	1 100	2 400	4 160	2 990
	4,3	1 100	2 400	4 370	3 070

# Grappins High Lift Volvo – Déchargement contre un mur

Adapté au déchargement des wagons de chemin de fer et des camions transportant des grumes courtes rangées en travers, ce grappin High Lift est conçu de sorte à pouvoir suivre un mur vertical et prendre les grumes jusque dans les angles.



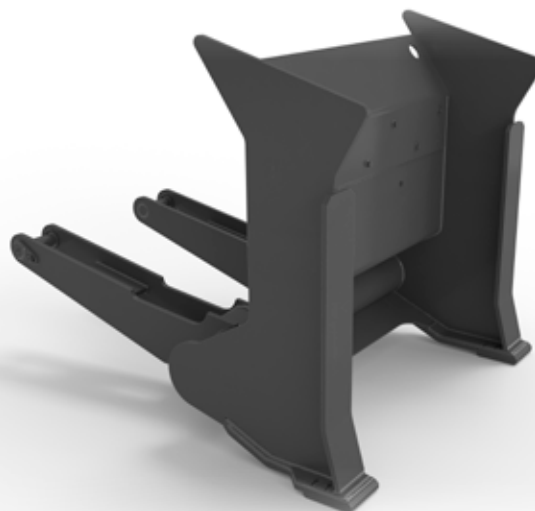
Disponible pour le L200H High Lift

Grappin High Lift Volvo – Déchargement contre un mur

Forme de cœur	Zone	Largeur de prise	Largeur intérieure	Largeur maximale d'ouverture	Poids
	m <sup>2</sup>	mm	mm	mm	kg
Bras	3,7	900	2 400	4 210	2 840

# Pousseur de grumes Volvo

Augmentez la hauteur des piles de jusqu'à 30 % (1,5 m) avec le pousseur de grumes, un outil extrêmement efficace pour les opérations de manipulation des grumes qui permet de pousser les grumes plus profondément dans la pile et de stocker plus de bois.



*D'une utilisation confortable et sûre, le pousseur de grumes est commandé par deux contacteurs électriques placés en avant des commandes hydrauliques.*



Disponible pour les L180H, L220H et L200H High Lift



# Potences de manutention Volvo

Les potences de levage Volvo sont particulièrement utiles pour lever, transporter et charger toutes sortes de matériaux, d'équipements et d'objets encombrants. La potence de levage Volvo est un choix idéal pour manipuler et placer avec efficacité des canalisations, des blocs de béton, des bornes, des bigbags et bien plus encore.



*Les potences de levage Volvo sont composées de trois sections, dont deux extensibles.*



Potences de levage Volvo

Longueur, entièrement rétractée	Longueur, en position médiane	Longueur, entièrement étendue	Poids de la potence	Machines								
				L60F/H	L70F/H	L90F/H	L110F/H	L120F/H	L150H	L180H	L220H	
3 270	4 300	5 440	380	x								
3 320	4 360	5 490	480		x							
3 270	4 410	5 540	500			x						
3 220	4 350	5 590	500				x					
3 290	4 430	5 560	500					x				
3 330	4 360	5 490	700						x			
3 420	4 450	5 580	700								x	
3 470	4 510	5 640	700									x









**V O L V O**