

V O L V O



Pelles Volvo 39,4-41,8 t / 86 800-92 180 lb 339 Cv

EC400

Volvo Construction Equipment

EC400

**Machine robuste pour les conditions les plus difficiles,
désormais encore plus sobre en carburant et encore
plus facile à entretenir.**



Un partenaire solide et fiable

Dotée d'un châssis porteur renforcé, la pelle hydraulique EC400 est un partenaire idéal dans les carrières et les chantiers du monde entier. Grâce à sa structure résistante, elle peut affronter les conditions difficiles des carrières, tout en consommant moins de carburant que les modèles antérieurs. Désormais encore plus facile à entretenir et équipée d'une cabine moderne et confortable, cette machine satisfait les exigences de tous, du propriétaire à l'opérateur.



Confort de l'opérateur

- Commandes plus précises
- Cabine plus silencieuse
- Réglages personnalisés pour plus de confort
- Cabine ROPS de série



Consommation de carburant

- Jusqu'à -15 %
- Optimisation de la pompe du moteur jusqu'à un régime de 1 600 t/min
- Distributeur principal intelligent



Smart View avec détection d'obstacles

- Gain de sécurité sur le chantier et pour l'opérateur
- Détection radar pour les objets en dehors de l'écran
- Écran HD
- Alarme de détection humaine différente de celles des autres obstacles



Productivité

- Volvo Active Control
- Dig Assist avec pesage embarqué (On-Board Weighing)
- Système électrohydraulique
- Fonctions de priorité flèche/orientation et flèche/translation



Facilité d'entretien

- Accès depuis le sol pour l'entretien
- Longs intervalles entre les entretiens
- Filtres et points de graissage groupés
- Vidanges d'huile rapides et simples

La Volvo EC400 en détail

Moteur

La plus récente génération de moteurs diesel Volvo utilise la technologie Volvo de combustion avancée (V-ACT) pour réduire les émissions et optimiser au maximum les performances et l'efficacité énergétique. Il utilise un système d'injection à très haute pression, un turbocompresseur, un refroidisseur air/air de l'air d'admission et une régulation électronique pour délivrer des performances optimales.

Filtration de l'air : 3 étages et préfiltre.

Mise au ralenti automatique : le régime moteur est automatiquement ramené au ralenti lorsqu'aucune commande n'est actionnée. Cette fonction réduit la consommation de carburant et le niveau de bruit dans la cabine.

Moteur	Volvo	Volvo D13J
Puissance maxi à	tr/min (tr/s)	1 600 (27)
Nette (ISO 9249 / SAE J1349)	kW (ch)	252 (338)
Brute, ISO 14396/SAE J1995	kW (ch)	253 (339)
Couple max.	Nm (ft lbf)	1 975 (1 457)
à un régime moteur de	tr/min (tr/s)	1 200 (20)
Nbre de cylindres		6
Cylindrée	l (in ³)	12,8 (781)
Alésage	mm (in)	131 (5,16)
Course	mm (in)	158 (6,22)

Système électrique

Système électrique à haute capacité et protection totale. Connexions électriques par prises étanches à double verrou pour une protection optimale contre la corrosion. Relais et électrovannes protégés contre les pics de tension. Le coupe-batterie fait partie de l'équipement standard. Le système Contronic assure des fonctions de diagnostic et une surveillance permanente de la machine.

Tension	V	24
Batteries	V	2 x 12
Capacité des batteries	Ah	200
Alternateur	V/A	28 V / 180 A

Châssis porteur et superstructures

Le châssis porteur a une robuste structure en X. Les maillons de chenille sont dotés de série d'articulations étanches et graissées à vie.

EC400F L		
Tuiles de chenille		2 x 50
Pas de maillon	mm (in)	216 (8,5)
Largeur des tuiles	mm (in)	600 (24)
Largeur des tuiles, triple arête	mm (in)	600 / 700 / 800 / 900 (24 / 28 / 32 / 36)
Largeur des tuiles, triple arête (HD)	mm (in)	600 (24)
Largeur des tuiles, double arête	mm (in)	600 (24)
Galets inférieurs		2 x 9
Galets supérieurs		2 x 2
EC400F LR		
Tuiles de chenille		2 x 52
Pas de maillon	mm (in)	216 (8,5)
Largeur des tuiles, triple arête	mm (in)	600 / 700 / 800 / 900 (24 / 28 / 32 / 36)
Largeur des tuiles, double arête	mm (in)	600 / 700 (24 / 28)
Galets inférieurs		2 x 9
Galets supérieurs		2 x 3

Système hydraulique

Le système hydraulique à détection de charge délivre des forces d'arrachement impressionnantes tout en assurant des mouvements extrêmement précis. Il combine économie de carburant et productivité élevée. Les fonctions de cumul de débit, de priorité flèche / balancier / orientation et de régénération flèche et balancier garantissent des performances maximales.

Les fonctions importantes suivantes font partie intégrante du système hydraulique :

Cumul de débit : les débits des deux pompes hydrauliques s'additionnent pour assurer des cycles rapides et une productivité élevée.

Flèche prioritaire : La priorité accordée à la flèche permet une montée plus rapide en cours de chargement ou de creusement en profondeur.

- Priorité au balancier : alimentation prioritaire du vérin de balancier pour des mouvements plus rapides lors d'opérations de nivelage et un meilleur remplissage du godet en creusant.

Priorité à l'orientation : alimentation prioritaire du moteur d'orientation pour accélérer les opérations simultanées.

Système de régénération : cette fonction empêche toute cavitation et fournit le débit nécessaire pour différentes opérations simultanées, ce qui contribue à augmenter la productivité.

Surpression hydraulique (Power boost) : augmente les forces d'arrachement et la puissance de levage.

Clapets de maintien de charge : placés dans le circuit de flèche et le circuit de balancier, ils empêchent toute dérive du groupe de travail.

Pompes principales : 2 pompes à débit variable à pistons axiaux

Débit maxi	L/min (gal/min)	2 x 288 (2 x 76)
------------	-----------------	------------------

Pompe du circuit pilote : pompe à engrenages

Débit maxi	L/min (gal/min)	26,7 (7,1)
------------	-----------------	------------

Pression max.

Instrument	MPa (psi)	32,4 / 35,3 (4 690 / 5 120)
Circuit de translation	MPa (psi)	35,3 (5,120)
Orientation	MPa (psi)	27,5 (3 980)
Pilotage	MPa (psi)	3,9 (570)

Moteurs hydrauliques

Translation : Moteur à pistons axiaux à cylindrée variable avec frein mécanique.

Balancement : Moteur à pistons à cylindrée fixe avec frein mécanique

Vérins hydrauliques

Flèche		2
Alésage x course	ø x mm (ø x in)	160 x 1 530 (6,3 x 60,2)
Balancier		1
Alésage x course	ø x mm (ø x in)	175 x 1 700 (6,9 x 66,9)
de godet		1
Alésage x course	ø x mm (ø x in)	145 x 1 285 (5,7 x 50,6)
Godet ME		1
Alésage x course	ø x mm (ø x in)	160 x 1 250 (6,3 x 49,2)

Système d'orientation

Moteur d'orientation à pistons axiaux sur réducteurs planétaires, développant un couple élevé. Un frein de maintien automatique et des clapets antirebonds font partie de l'équipement standard.

Vitesse d'orientation max.	tr/min	9,8
Couple d'orientation max.	kNm (ft lbf)	131 (96 252)

Système de translation

Chaque chenille est entraînée par un moteur à deux gammes de vitesse à sélection automatique. Les freins des chenilles sont du type multidisques, à serrage par ressort et desserrage par voie hydraulique. Les moteurs de translation, les freins et les réducteurs planétaires sont parfaitement protégés à l'intérieur des longerons de chenilles.

Force de traction maxi	kN	277 (62 181)
Vitesse maxi. (gamme lente)	km/h mi/h	3,3 (2,1)
Vitesse de pointe (gamme rapide)	km/h (mi/h)	5,1 (3,2)
Capacité de gravissement de pentes	°	35

Cabine

Accès au poste de conduite facile grâce à une large porte à grande ouverture. Cabine montée sur silentblocs caoutchouc / huile pour isoler l'opérateur des secousses et des vibrations. L'insonorisation soignée de la cabine combinée à la suspension sur silentblocs assure un niveau sonore intérieur remarquablement bas. La cabine offre une excellente visibilité panoramique. La vitre supérieure du pare-brise se relève sans effort et se verrouille sous le toit. La vitre inférieure peut être déposée et rangée à l'intérieur de la porte.

Système de chauffage/ventilation/climatisation : la cabine est pressurisée et alimentée en air frais filtré par un ventilateur à régulation automatique. L'opérateur dispose de 10 événements réglables pour répartir le flux d'air à sa convenance.

Siège conducteur ergonomique : le siège et la console de commandes sont réglables indépendamment l'un de l'autre pour s'adapter au mieux à la morphologie de l'opérateur. Le siège allie confort et sécurité grâce à neuf réglages différents et une ceinture de sécurité intégrée.

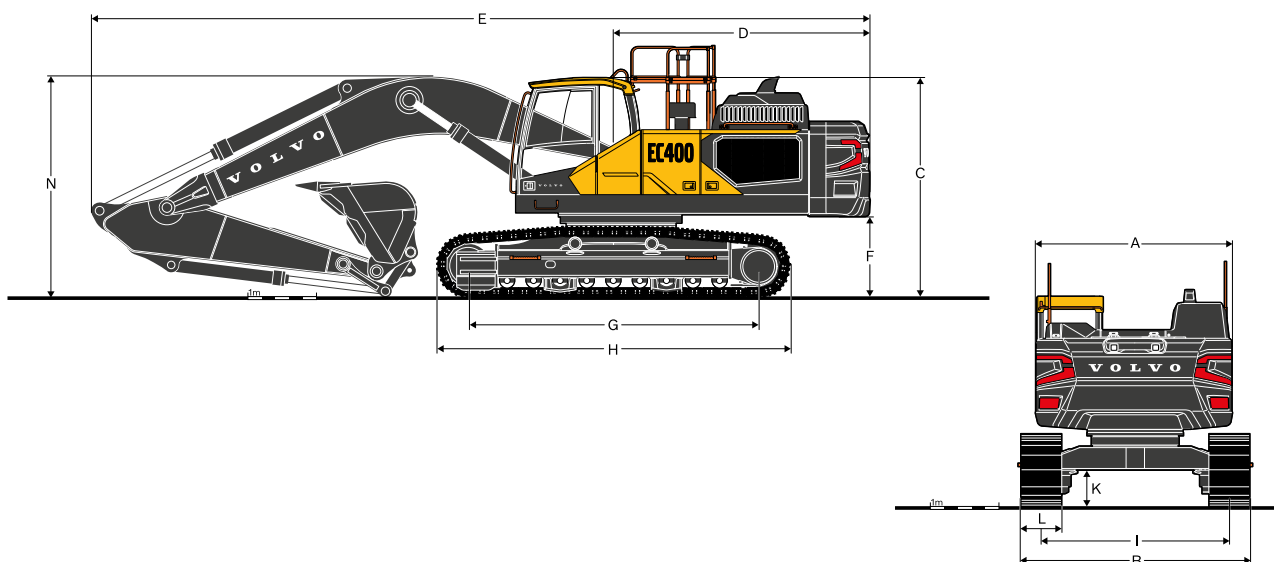
Niveau sonore

Niveau sonore intérieur selon la norme ISO 6396		
L _{pA}	dB	71
Niveau sonore extérieur selon la norme ISO 6395		
L _{WA}	dB	106

Contenances

Réservoir carburant	l (gal)	600 (159)
Réservoir d'AdBlue®	l (gal)	45 (12)
Système hydraulique, total	l (gal)	440 (116)
Réservoir hydraulique	l (gal)	200 (53)
Huile moteur	l (gal)	55 (15)
Liquide de refroidissement moteur	l (gal)	60 (16)
Réducteurs d'orientation	l (gal)	6,5 (1,7)
Réducteur de translation	l (gal)	2 x 6,8 (2 x 1,8)

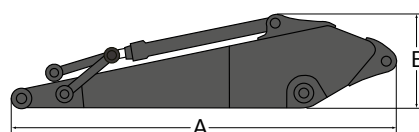
Caractéristiques techniques



DIMENSIONS

Description	Unité	EC400F L								EC400F LR	
		6,2 m (20'4")		6,45 m (21'2")				8,5 m (27'11")			
Flèche		2,6 m	8'6"	2,6 m	8'6"	3,2 m	10'6"	3,9 m	12'10"	5,0	16'5"
Balancier											
A. Largeur hors tout de la tourelle											
avec passerelle et main courante	mm ft in	3 400 11'2"	3 400 11'2"	3 400 11'2"	3 400 11'2"	3 400 11'2"	3 400 11'2"	3 400 11'2"	3 400 11'2"	3 400 11'2"	3 400 11'2"
sans passerelle ni main courante	mm ft in	2 990 9'10"	2 990 9'10"	2 990 9'10"	2 990 9'10"	2 990 9'10"	2 990 9'10"	2 990 9'10"	2 990 9'10"	2 990 9'10"	2 990 9'10"
B. Largeur hors tout du châssis porteur											
Tuiles de 600 mm	mm ft in	3 340 10'11"	3 340 10'11"	3 340 10'11"	3 340 10'11"	3 340 10'11"	3 340 10'11"	3 340 10'11"	3 340 10'11"	3 340 10'11"	3 340 10'11"
Tuiles de 700 mm	mm ft in	3 440 11'3"	3 440 11'3"	3 440 11'3"	3 440 11'3"	3 440 11'3"	3 440 11'3"	3 440 11'3"	3 440 11'3"	3 440 11'3"	3 440 11'3"
Tuiles de 800 mm	mm ft in	3 540 11'7"	3 540 11'7"	3 540 11'7"	3 540 11'7"	3 540 11'7"	3 540 11'7"	3 540 11'7"	3 540 11'7"	3 540 11'7"	3 540 11'7"
Tuiles de 900 mm	mm ft in	3 640 11'11"	3 640 11'11"	3 640 11'11"	3 640 11'11"	3 640 11'11"	3 640 11'11"	3 640 11'11"	3 640 11'11"	3 640 11'11"	3 640 11'11"
C. Hauteur hors tout à la											
Cabine	mm ft in	3 240 10'8"	3 240 10'8"	3 240 10'8"	3 240 10'8"	3 240 10'8"	3 240 10'8"	3 240 10'8"	3 240 10'8"	3 240 10'8"	3 240 10'8"
Structure de protection FOG	mm ft in	3 330 10'11"	3 330 10'11"	3 330 10'11"	3 330 10'11"	3 330 10'11"	3 330 10'11"	3 330 10'11"	3 330 10'11"	3 330 10'11"	3 330 10'11"
Capot moteur	mm ft in	3 000 9'10"	3 000 9'10"	3 000 9'10"	3 000 9'10"	3 000 9'10"	3 000 9'10"	3 000 9'10"	3 000 9'10"	3 000 9'10"	3 000 9'10"
Diffuseur	mm ft in	3 240 10'8"	3 240 10'8"	3 240 10'8"	3 240 10'8"	3 240 10'8"	3 240 10'8"	3 240 10'8"	3 240 10'8"	3 240 10'8"	3 240 10'8"
Rambarde déployée	mm ft in	3 590 11'9"	3 590 11'9"	3 590 11'9"	3 590 11'9"	3 590 11'9"	3 590 11'9"	3 590 11'9"	3 590 11'9"	3 590 11'9"	3 590 11'9"
Rambarde rabattue	mm ft in	3 110 10'2"	3 110 10'2"	3 110 10'2"	3 110 10'2"	3 110 10'2"	3 110 10'2"	3 110 10'2"	3 110 10'2"	3 110 10'2"	3 110 10'2"
Main courante déployée	mm ft in	3 350 11'	3 350 11'	3 350 11'	3 350 11'	3 350 11'	3 350 11'	3 350 11'	3 350 11'	3 350 11'	3 350 11'
Main courante rabattue	mm ft in	3 110 10'2"	3 110 10'2"	3 110 10'2"	3 110 10'2"	3 110 10'2"	3 110 10'2"	3 110 10'2"	3 110 10'2"	3 110 10'2"	3 110 10'2"
Avec flèche/balancier/godet (et flexibles hydrauliques)	mm ft in	3 880 12'9"	3 820 12'6"	3 720 12'2"	3 840 12'7"	4 470 14'8"					
Avec flèche/balancier (et flexibles hydrauliques)	mm ft in	3 850 12'8"	3 790 12'5"	3 640 11'11"	3 840 12'7"	4 470 14'8"					
Avec flèche (et flexibles hydrauliques)	mm ft in	3 020 9'11"	3 020 9'11"	3 020 9'11"	3 020 9'11"	3 290 10'10"					
D. Rayon d'orientation de l'arrière de la tourelle	mm ft in	3 600 11'10"	3 600 11'10"	3 600 11'10"	3 600 11'10"	3 600 11'10"	3 600 11'10"	3 600 11'10"	3 600 11'10"	3 600 11'10"	3 600 11'10"
E. Longueur hors tout											
Avec flèche/balancier/godet	mm ft in	11 070 36'4"	11 320 37'2"	11 260 36'11"	11 270 37'0"	13 130 43'1"					
Avec flèche/balancier	mm ft in	11 070 36'4"	11 320 37'2"	11 260 36'11"	11 270 37'0"	13 130 43'1"					
Avec flèche	mm ft in	9 740 31'11"	10 010 32'10"	10 010 32'10"	10 010 32'10"	12 130 39'10"					
F. Garde au sol du contrepois avec tuiles sans arrête	mm ft in	1 150 3'9"	1 150 3'9"	1 150 3'9"	1 150 3'9"	1 150 3'9"	1 150 3'9"	1 150 3'9"	1 150 3'9"	1 150 3'9"	1 150 3'9"
G. Entraxe barbotin / roue folle	mm ft in	4 240 13'11"	4 240 13'11"	4 240 13'11"	4 240 13'11"	4 240 13'11"	4 240 13'11"	4 240 13'11"	4 240 13'11"	4 240 13'11"	4 240 13'11"
H. Longueur aux chenilles	mm ft in	5 180 17'0"	5 180 17'0"	5 180 17'0"	5 180 17'0"	5 180 17'0"	5 180 17'0"	5 180 17'0"	5 180 17'0"	5 180 17'0"	5 180 17'0"
I. Voie	mm ft in	2 740 9'0"	2 740 9'0"	2 740 9'0"	2 740 9'0"	2 740 9'0"	2 740 9'0"	2 740 9'0"	2 740 9'0"	2 740 9'0"	2 740 9'0"
K. Garde au sol min. *	mm ft in	480 1'7"	480 1'7"	480 1'7"	480 1'7"	480 1'7"	480 1'7"	480 1'7"	480 1'7"	480 1'7"	480 1'7"

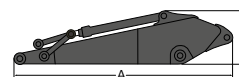
* Hauteur des arêtes des tuiles non comprise



FLÈCHE

Description	Unité		6,2 m ME	20'4" ME	6,45 m (HD)	21'2" HD	8,5 m LR	27'11" LR
Empattement	mm	ft in	6 460	21'2"	6 710	22'0"	8 760	28'9"
Hauteur	mm	ft in	1 710	5'7"	1 690	5'7"	1 800	5'11"
Largeur	mm	ft in	820	2'8"	820	2'8"	820	2'8"
opérationnel*	kg	lb	3 530	7 780	3 690	8 140	4 080	9 000

* Avec vérin, lignes rigides et axes

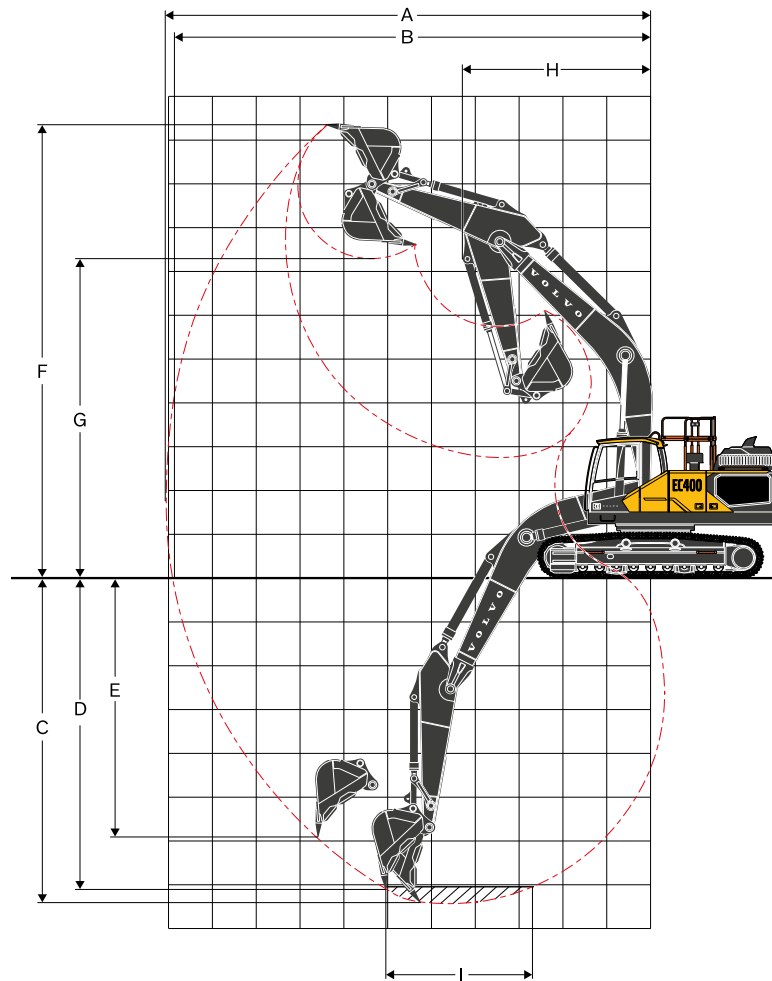


BALANCIER

Description	Unité		2,6 m, ME	8'6" ME	3,2 m (HD)	10'6" HD	3,9 m GP	12'10" GP	5,0 m LR	16'5" LR
Empattement	mm	ft in	3 770	12'4"	4 350	14'3"	5 050	16'7"	6 160	20'3"
Hauteur	mm	ft in	1 120	3'8"	1 090	3'7"	1 110	3'8"	1 040	3'5"
Largeur	mm	ft in	440	1'5"	440	1'5"	440	1'5"	420	1'5"
opérationnel*	kg	lb	2 090	4 610	2 150	4 740	2 380	5 250	2 220	4 900

* Avec vérin, lignes rigides et axes

Caractéristiques techniques



ENVELOPPES DE TRAVAIL

Description	Unité		EC400F L								EC400F LR													
	m		6,2 m (20'4")		6,45 m (21'2")				8,5 m (27'11")															
Flèche	m		ft in		2,6 m		8'6"		2,6 m		8'6"		3,2 m		10'6"		3,9 m		12'10"		5,0 m		16'5"	
Balancier	m	ft in	2,6 m	8'6"	2,6 m	8'6"	3,2 m	10'6"	3,9 m	12'10"	5,0 m	16'5"												
A. Portée de fouille max.	mm	ft in	10 450	34'3"	10 695	35'1"	11 220	36'10"	11 855	38'11"	14 750	48'5"												
B. Portée de fouille max. au sol	mm	ft in	10 225	33'7"	10 480	34'5"	11 010	36'1"	11 665	38'3"	14 590	47'10"												
C. Profondeur d'excavation max.	mm	ft in	6 755	22'2"	6 990	22'11"	7 590	24'11"	8 290	27'2"	10 980	36'0"												
D. Profondeur de fouille max. (fond plat 2,44 m / 8'0")	mm	ft in	6 575	21'7"	6 805	22'4"	7 425	24'4"	8 145	26'9"	10 860	35'8"												
E. Profondeur d'excavation max. (paroi verticale)	mm	ft in	4 860	15'11"	5 000	16'5"	5 510	18'1"	6 110	20'1"	10 185	33'5"												
F. Hauteur d'attaque max.	mm	ft in	10 055	33'0"	10 195	33'5"	10 370	34'0"	10 640	34'11"	12 610	41'4"												
G. Hauteur max. de déversement	mm	ft in	6 800	22'4"	6 950	22'10"	7 140	23'5"	7 415	24'4"	9 610	31'6"												
H. Rayon min. de rotation vers l'avant	mm	ft in	4 120	13'6"	4 320	14'2"	4 290	14'1"	4 305	14'1"	5 730	18'10"												

FORCES D'ARRACHEMENT AVEC GODET À ATTACHE DIRECTE

Angle de rotation du godet		mm	ft in	1 814	5'11"	1 625	5'4"	1 625	5'4"	1 625	5'4"	1 625	5'4"	1 625	5'4"
Force de cavage – godet	SAE J1179, Normal	kN	lbf	215	48 280	197	44 280	198	44 410	197	44 370	148	33 340		
	SAE J1179, Power boost	kN	lbf	234	52 670	215	48 300	216	48 450	215	48 410	148	33 340		
	ISO 6015, Normal	kN	lbf	243	54 650	221	49 780	222	49 930	222	49 890	166	37 410		
	ISO 6015, Power boost	kN	lbf	265	59 620	242	54 300	242	54 470	242	54 420	166	37 410		
Force d'arrachement au balancier	SAE J1179, Normal	kN	lbf	188	42 300	195	43 770	162	36 390	141	31 750	120	26 980		
	SAE J1179, Power boost	kN	lbf	205	46 140	212	47 740	177	39 700	154	34 640	131	29 430		
	ISO 6015, Normal	kN	lbf	194	43 680	201	45 090	166	37 330	144	32 430	122	27 440		
	ISO 6015, Power boost	kN	lbf	212	47 650	219	49 190	181	40 720	157	35 380	133	29 930		
Angle de rotation du godet		°			164		180		178		178		177		

*Machine avec godet fixé par broches

PRESSION AU SOL

Description	Largeur de tuile		Poids en ordre de marche		Pression au sol		Largeur hors tout		Poids opérationnel		Pression au sol		Largeur hors tout	
	mm	in	kg	lb	kPa	psi	mm	ft in	kg	lb	kPa	psi	mm	ft in
Triple arête	600	24	39 400	86 880	70,5	10,2	3 340	10'11"	39 370	86 810	70,4	10,2	3 340	10'11"
	600 (HD) 24 (HD)		39 840	87 850	71,3	10,3	3 340	10'11"	39 810	87 780	71,2	10,3	3 340	10'11"
	700	28	39 850	87 870	61,1	8,9	3 440	11'3"	39 820	87 800	61,0	8,8	3 440	11'3"
	800	32	40 290	88 840	54,0	7,8	3 540	11'7"	40 260	88 770	54,0	7,8	3 540	11'7"
	900	36	40 740	89 830	48,6	7,0	3 640	11'11"	40 710	89 770	48,5	7,0	3 640	11'11"
Double arête	600	24	39 670	87 470	71,0	10,3	3 340	10'11"	39 640	87 410	70,9	10,3	3 340	10'11"
Simple arête	600	24	39 470	87 030	70,6	10,2	3 340	10'11"	39 440	86 970	70,5	10,2	3 340	10'11"
			EC400F L, flèche de 6,2 m (20'4"), balancier de 2,6 m (8'6"), godet de 2 000 kg (4 410 lb), contrepoids de 6 700 kg (14 770 lb)						EC400F L, flèche de 6,45 m (21'2"), balancier de 2,6 m (8'6"), godet de 2 000 kg (4 410 lb), contrepoids de 6 700 kg (14 770 lb)					
Description	Largeur de tuile		Poids en ordre de marche		Pression au sol		Largeur hors tout		Poids opérationnel		Pression au sol		Largeur hors tout	
	mm	in	kg	lb	kPa	psi	mm	ft in	kg	lb	kPa	psi	mm	ft in
Triple arête	600	24	39 430	86 940	70,5	10,2	3 340	10'11"	39 660	87 450	70,9	10,3	3 340	10'11"
	600 (HD) 24 (HD)		39 870	87 910	71,3	10,3	3 340	10'11"	40 100	88 420	71,7	10,4	3 340	10'11"
	700	28	39 880	87 940	61,1	8,9	3 440	11'3"	40 110	88 440	61,5	8,9	3 440	11'3"
	800	32	40 320	88 910	54,1	7,8	3 540	11'7"	40 550	89 410	54,4	7,9	3 540	11'7"
	900	36	40 770	89 900	48,6	7,0	3 640	11'11"	41 000	90 410	48,9	7,1	3 640	11'11"
Double arête	600	24	39 700	87 540	71,0	10,3	3 340	10'11"	39 930	88 050	71,4	10,4	3 340	10'11"
Simple arête	600	24	39 500	87 100	70,7	10,2	3 340	10'11"	39 730	87 600	71,1	10,3	3 340	10'11"
			EC400F L, flèche de 6,45 m (21'2"), balancier de 3,2 m (10'6"), godet de 2 000 kg (4 410 lb), contrepoids de 6 700 kg (14 770 lb)						EC400F L, flèche de 6,45 m (21'2"), balancier de 3,9 m (12'10"), godet de 2 000 kg (4 410 lb), contrepoids de 6 700 kg (14 770 lb)					
Description	Largeur de tuile		Poids en ordre de marche		Pression au sol		Largeur hors tout		Poids opérationnel		Pression au sol		Largeur hors tout	
	mm	in	kg	lb	kPa	psi	mm	ft in	kg	lb	kPa	psi	mm	ft in
Triple arête	600	24	39 950	88 090	71,5	10,4	3 340	10'11"	39 920	88 020	71,4	10,3	3 340	10'11"
	600 (HD) 24 (HD)		40 390	89 060	72,2	10,5	3 340	10'11"	40 360	88 990	72,2	10,5	3 340	10'11"
	700	28	40 400	89 080	61,9	9,0	3 440	11'3"	40 370	89 020	61,9	9,0	3 440	11'3"
	800	32	40 840	90 050	54,8	7,9	3 540	11'7"	40 810	89 990	54,7	7,9	3 540	11'7"
	900	36	41 290	91 040	49,2	7,1	3 640	11'11"	41 260	90 980	49,2	7,1	3 640	11'11"
Double arête	600	24	40 220	88 690	71,9	10,4	3 340	10'11"	40 190	88 620	71,9	10,4	3 340	10'11"
Simple arête	600	24	40 020	88 240	71,6	10,4	3 340	10'11"	39 990	88 180	71,5	10,4	3 340	10'11"
			EC400F L, flèche de 6,2 m (20'4"), balancier de 2,6 m (8'6"), godet de 2 000 kg (4 410 lb), contrepoids de 7 250 kg (15 990 lb)						EC400F L, flèche de 6,45 m (21'2"), balancier de 2,6 m (8'6"), godet de 2 000 kg (4 410 lb), contrepoids de 7 250 kg (15 990 lb)					
Description	Largeur de tuile		Poids en ordre de marche		Pression au sol		Largeur hors tout		Poids opérationnel		Pression au sol		Largeur hors tout	
	mm	in	kg	lb	kPa	psi	mm	ft in	kg	lb	kPa	psi	mm	ft in
Triple arête	600	24	39 980	88 160	71,5	10,4	3 340	10'11"	40 210	88 660	71,9	10,4	3 340	10'11"
	600 (HD) 24 (HD)		40 420	89 130	72,3	10,5	3 340	10'11"	40 650	89 630	72,7	10,5	3 340	10'11"
	700	28	40 430	89 150	62,0	9,0	3 440	11'3"	40 660	89 660	62,3	9,0	3 440	11'3"
	800	32	40 870	90 120	54,8	7,9	3 540	11'7"	41 100	90 630	55,1	8,0	3 540	11'7"
	900	36	41 320	91 110	49,3	7,1	3 640	11'11"	41 550	91 620	49,5	7,2	3 640	11'11"
Double arête	600	24	40 250	88 750	72,0	10,4	3 340	10'11"	40 480	89 260	72,4	10,5	3 340	10'11"
Simple arête	600	24	40 050	88 310	71,6	10,4	3 340	10'11"	40 280	88 820	72,0	10,4	3 340	10'11"
			EC400F L, flèche de 6,45 m (21'2"), balancier de 3,2 m (10'6"), godet de 2 000 kg (4 410 lb), contrepoids de 7 250 kg (15 990 lb)						EC400F L, flèche de 6,45 m (21'2"), balancier de 3,9 m (12'10"), godet de 2 000 kg (4 410 lb), contrepoids de 7 250 kg (15 990 lb)					
Description	Largeur de tuile		Poids en ordre de marche		Pression au sol		Largeur hors tout		Poids opérationnel		Pression au sol		Largeur hors tout	
	mm	in	kg	lb	kPa	psi	mm	ft in	kg	lb	kPa	psi	mm	ft in
Triple arête	600	24	40 470	89 240	72,4	10,5	3 340	10'11"						
	600 (HD) 24 (HD)		40 910	90 210	73,2	10,6	3 340	10'11"						
	700	28	40 920	90 230	62,7	9,1	3 440	11'3"						
	800	32	41 360	91 200	55,5	8,0	3 540	11'7"						
	900	36	41 810	92 190	49,9	7,2	3 640	11'11"						
Double arête	600	24	40 740	89 830	72,9	10,6	3 340	10'11"						
Simple arête	600	24	40 540	89 390	72,5	10,5	3 340	10'11"						
			EC400F LR, flèche de 8,5 m (27'11"), balancier de 5 m (16'5"), godet de 1 080 kg (2 380 lb), contrepoids de 8 200 kg (18 080 lb)											

Caractéristiques techniques

TABLEAU DE SÉLECTION D'UN GODET

Type de godet		Capacité		Largeur d'attaque		Poids		Dents	EC400F L			
									Tuile 800 mm (32"), contrepois 7 250 kg (15 990 lb)			
				Flèche de 6,2 m (20'4")		Flèche de 6,45 m (21'2")						
		m ³	yd ³	mm	ft/in	kg	lb	Nbre	2,6 m (8'6")	2,6 m (8'6")	3,2 m (10'6")	3,9 m (12'10")
Godets avec fixation par broches	Curage fixe	950	1,24	1 500	4'11"	841	1 854	N	C	C	C	C
	Universel	1 420	1,86	1 200	3'11"	1 610	3 549	5	C	C	C	C
		1 670	2,18	1 350	4'5"	1 724	3 802	5	C	C	C	C
		1 920	2,51	1 500	4'11"	1 865	4 111	5	C	C	C	C
		2 330	3,05	1 750	5'9"	1 967	4 336	5	C	C	C	C
	Usage intensif	1 420	1,86	1 200	3'11"	1 713	3 776	5	D	D	D	D
		1 670	2,18	1 350	4'5"	1 877	4 139	5	D	D	D	D
		1 920	2,51	1 500	4'11"	2 004	4 418	5	D	D	D	D
		2 330	3,05	1 750	5'9"	2 190	4 828	5	D	D	C	B
	Usage extrême	1 920	2,51	1 530	5'0"	2 368	5 220	4	D	D	D	C
		2 330	3,05	1 780	5'10"	2 617	5 769	4	D	C	C	B
	Capacité élevée	2 440	3,19	1 600	5'3"	1 796	3 959	5	C	C	C	C
		2 900	3,79	1 840	6'0"	1 969	4 342	5	C	C	B	A
	Type		Capacité		Largeur d'attaque		Poids		Dents	EC400F LR		
Tuile 800 mm (32"), contrepois de 8 200 kg (18 080 lb)												
			Flèche de 8,5 m (27'11")									
m ³			yd ³	mm	ft/in	kg	lb	Nbre	Balancier de 5,0 m (16'5")			
Godets avec fixation par broches	Curage fixe	950	1,24	1 500	4'11"	796	1 755	N	C			
	Universel	1 400	1,83	1 495	4'11"	1 079	2 379	6	C			

Veuillez consulter votre concessionnaire Volvo pour le choix des godets et des accessoires adaptés à l'application prévue.

Ces informations sont données à titre de référence uniquement. Elles se basent sur des conditions d'utilisation normales.

Capacité de godet selon la norme ISO 7451, en dôme, à angle de talus 1:1.

Densité max. du matériau

D: 2 100 kg/m³ (3 500 lb/yd³)

C: 1 800 kg/m³ (3 100 lb/yd³)

B: 1 500 kg/m³ (2 500 lb/yd³)

A: 1 200 kg/m³ (2 000 lb/yd³)

X: Non recommandé

Caractéristiques techniques

CAPACITÉ DE LEVAGE EC400F LR

Capacité de levage à l'extrémité du balancier, sans godet.

Pour les capacités de levage avec un godet, il suffit de soustraire le poids réel du godet à fixation directe, ou du godet à fixation rapide et de l'attache rapide, des valeurs indiquées ci-dessous.

	Hauteur du crochet de levage par rapport au sol	1,5 m		3,0 m		4,5 m		6,0 m		7,5 m	
		Dans l'axe du châssis inférieur	Sur le côté du châssis inférieur	Dans l'axe du châssis inférieur	Sur le côté du châssis inférieur	Dans l'axe du châssis inférieur	Sur le côté du châssis inférieur	Dans l'axe du châssis inférieur	Sur le côté du châssis inférieur	Dans l'axe du châssis inférieur	Sur le côté du châssis inférieur
Flèche 8,5 m (27'11") Balancier 5,0 m (16'5") Tuile de chenille 800 mm (32") Contrepoids 8,200 kg (18,080 lb)	10,5 m	kg									
	35 ft	lb									
	9,0 m	kg									
	30 ft	lb									
	7,5 m	kg									
	25 ft	lb									
	6 m	kg									
	20 ft	lb									
	4,5 m	kg									*7 460
	15 ft	lb									*7 460
	3 m	kg							*11 010	*11 010	*16 140
	10 ft	lb							*11 010	*11 010	*21 460
	1,5 m	kg							*23 700	*23 700	*18 860
	5 ft	lb							*23 700	*23 700	*18 860
	0 m	kg							*12 900	10 770	*9 920
	0 ft	lb							10 770	9 920	7 980
	-1,5 m	kg							*27 820	23 280	*21 460
	-5 ft	lb							23 280	21 460	17 230
	-3 m	kg							*14 210	10 220	*10 890
	-10 ft	lb							10 220	9 870	7 590
	-4,5 m	kg							*16 810	*16 810	*30 520
	-15 ft	lb							*16 810	*16 810	*23 580
	-6,0 m	kg							*9 570	*9 570	*14 930
	-20 ft	lb							*9 570	*9 570	*11 540
	-7,5 m	kg							*14 930	9 950	*11 540
	-25 ft	lb							9 950	9 870	*11 860
	-9,0 m	kg							*15 140	*15 140	*11 860
	-30 ft	lb							*15 140	*15 140	*7 230
	-10 ft	lb	*15 250	*15 250	*19 080	*19 080	*29 290	*29 290	*32 820	21 270	25 560
	-4,5 m	kg	*9 980	*9 980	*12 110	*12 110	*17 150	15 410	*14 890	9 920	*11 800
-15 ft	lb	*22 400	*22 400	*27 360	*27 360	*39 140	33 140	*32 260	21 400	*25 550	
-6,0 m	kg	*13 580	*13 580	*16 540	*16 540	*18 380	15 740	*14 130	10 110	*11 280	
-20 ft	lb	*30 580	*30 580	*37 510	*37 510	*39 740	33 880	*30 520	21 820	*24 350	
-7,5 m	kg			*22 270	*22 270	*16 240	16 240	*12 630	10 440	*10 040	
-25 ft	lb			*47 780	*47 780	*34 870	*34 870	*27 080	22 580	*21 410	
-9,0 m	kg					*12 630	*12 630	*9 710	*9 710		
-30 ft	lb					*26 450	*26 450	*20 070	*20 070		
Flèche 8,5 m (27'11") Balancier 5,0 m (16'5") Tuile de chenille 800 mm (32") Contrepoids 8,200 kg (18,080 lb)	10,5 m	kg									
	35 ft	lb									
	9,0 m	kg									
	30 ft	lb									
	7,5 m	kg									
	25 ft	lb									
	6 m	kg	*5 930	*5 930	*5 700	5 570	*5 630	4 370	*5 010	3 990	12,6 m
	20 ft	lb	*12 930	*12 930	*12 480	11 970	*12 430	9 360	*11 050	8 850	41,1 ft
	4,5 m	kg	*6 640	*6 640	*6 140	5 370	*5 860	4 270	*5 080	3 710	12,9 m
	15 ft	lb	*14 430	*14 430	*13 400	11 560	*12 860	9 170	*11 180	8 200	42,4 ft
	3 m	kg	*7 440	6 520	*6 660	5 150	*6 180	4 150	*5 220	3 540	13,1 m
	10 ft	lb	*16 150	14 070	*14 500	11 100	*13 510	8 910	*11 500	7 810	43 ft
	1,5 m	kg	*8 230	6 190	*7 190	4 940	6 330	4 020	*5 460	3 460	13,1 m
	5 ft	lb	*17 860	13 350	*15 630	10 650	13 630	8 640	*12 030	7 630	43,1 ft
	0 m	kg	*8 920	5 920	7 550	4 760	6 220	3 910	5 540	3 470	13 m
	0 ft	lb	*19 350	12 770	16 270	10 270	13 390	8 410	12 220	7 650	42,6 ft
	-1,5 m	kg	9 220	5 740	7 410	4 640	6 140	3 840	5 720	3 570	12,6 m
	-5 ft	lb	19 880	12 380	15 980	10 000	13 250	8 280	12 620	7 880	41,4 ft
	-3 m	kg	9 120	5 640	7 350	4 580	6 140	3 830	6 070	3 790	12,1 m
	-10 ft	lb	19 660	12 180	15 860	9 880			13 430	8 390	39,6 ft
	-4,5 m	kg	9 120	5 640	7 380	4 600			6 680	4 190	11,3 m
	-15 ft	lb	19 670	12 190	15 940	9 960			14 820	9 290	37,1 ft
	-6,0 m	kg	*9 190	5 750					*7 600	4 870	10,3 m
	-20 ft	lb	*19 760	12 450					*16 800	10 860	33,5 ft
	-7,5 m	kg							*7 910	6 130	8,9 m
	-25 ft	lb							*17 500	13 850	28,8 ft
	-9,0 m	kg							*8 060	*8 060	6,9 m
	-30 ft	lb							*17 750	*17 750	21,8 ft

1. Machine en mode fin "F" (Power boost) pour des capacités de levage optimales. 2. Les valeurs indiquées sont mesurées selon les normes SAE J1097 et ISO 10567 relatives aux capacités de levage des pelles hydrauliques. 3. Les valeurs indiquées sont nominales et ne dépassent pas 87 % de la capacité de levage hydraulique ou 75 % de la charge de basculement. 4. Les capacités nominales repérées par un astérisque (*) correspondent à la limite de levage hydraulique plutôt qu'à la limite de basculement.

Caractéristiques techniques

CAPACITÉ DE LEVAGE EC400F LR

Capacité de levage à l'extrémité du balancier, sans godet.

Pour les capacités de levage avec un godet, il suffit de soustraire le poids réel du godet à fixation directe, ou du godet à fixation rapide et de l'attache rapide, des valeurs indiquées ci-dessous.

	Hauteur du crochet de levage par rapport au sol	1,5 m		3,0 m		4,5 m		6,0 m		7,5 m	
		Dans l'axe du châssis inférieur	Sur le côté du châssis inférieur	Dans l'axe du châssis inférieur	Sur le côté du châssis inférieur	Dans l'axe du châssis inférieur	Sur le côté du châssis inférieur	Dans l'axe du châssis inférieur	Sur le côté du châssis inférieur	Dans l'axe du châssis inférieur	Sur le côté du châssis inférieur
Flèche 8,5 m (27'11") Balancier 5,0 m (16'5") Tuile de chenille 900 mm (36") Contrepoids 8 200 kg (18 080 lb)	10,5 m	kg									
	35 ft	lb									
	9,0 m	kg									
	30 ft	lb									
	7,5 m	kg									
	25 ft	lb									
	6 m	kg									
	20 ft	lb									
	4,5 m	kg									*7 460
	15 ft	lb									*16 140
	3 m	kg							*11 010	*11 010	*8 720
	10 ft	lb							*23 700	*23 700	*18 860
	1,5 m	kg							*12 900	10 880	*9 920
	5 ft	lb							*27 820	23 510	*21 460
	0 m	kg							*14 210	10 330	*10 890
	0 ft	lb									
	-1,5 m	kg					*16 810	*16 810	*30 730	22 300	*23 580
	-5 ft	lb					*9 570	*9 570	*14 930	10 060	*11 540
	-3 m	kg	*6 800	*6 800	*8 450	*8 450	*21 900	*21 900	*32 340	21 690	*25 020
	-10 ft	lb	*15 250	*15 250	*19 080	*19 080	*12 850	*12 850	*15 140	9 970	*11 860
	-4,5 m	kg	*9 980	*9 980	*12 110	*12 110	*17 150	15 570	*14 890	10 030	*11 800
	-15 ft	lb	*22 400	*22 400	*27 360	*27 360	*39 140	33 490	*32 260	21 630	*25 550
	-6,0 m	kg	*13 580	*13 580	*16 540	*16 540	*18 380	15 900	*14 130	10 220	*11 280
	-20 ft	lb	*30 580	*30 580	*37 510	*37 510	*39 740	34 220	*30 520	22 050	*24 350
	-7,5 m	kg			*22 270	*22 270	*16 240	*16 240	*12 630	10 550	*10 040
	-25 ft	lb			*47 780	*47 780	*34 870	*34 870	*27 080	22 810	*21 410
	-9,0 m	kg					*12 630	*12 630	*9 710	*9 710	
	-30 ft	lb					*26 450	*26 450	*20 070	*20 070	
Flèche 8,5 m (27'11") Balancier 5,0 m (16'5") Tuile de chenille 900 mm (36") Contrepoids 8 200 kg (18 080 lb)	10,5 m	kg						*5 430	*5 430	10,1 m	
	35 ft	lb						*12 060	*12 060	32,7 ft	
	9,0 m	kg			*5 320	*5 320			*5 160	5 110	11,2 m
	30 ft	lb			*11 860	*11 860			*11 430	*11 430	36,4 ft
	7,5 m	kg			*5 400	*5 400			*5 040	4 460	12,0 m
	25 ft	lb			*11 890	*11 890			*11 120	9 940	39,2 ft
	6 m	kg	*5 930	*5 930	*5 700	5 620	*5 630	4 420	*5 010	4 030	12,6 m
	20 ft	lb	*12 930	*12 930	*12 480	12 090	*12 430	9 470	*11 050	8 950	41,1 ft
	4,5 m	kg	*6 640	*6 640	*6 140	5 430	*5 860	4 320	*5 080	3 750	12,9 m
	15 ft	lb	*14 430	*14 430	*13 400	11 680	*12 860	9 270	*11 180	8 300	42,4 ft
	3 m	kg	*7 440	6 580	*6 660	5 210	*6 180	4 190	*5 220	3 580	13,1 m
	10 ft	lb	*16 150	14 210	*14 500	11 220	*13 510	9 010	*11 500	7 900	43,0 ft
	1,5 m	kg	*8 230	6 250	*7 190	4 990	6 400	4 060	*5 460	3 500	13,1 m
	5 ft	lb	*17 860	13 500	*15 630	10 760	13 790	8 740	*12 030	7 720	43,1 ft
	0 m	kg	*8 920	5 990	7 630	4 820	6 290	3 950	5 610	3 510	13,0 m
	0 ft	lb	*19 350	12 910	16 450	10 380	13 550	8 510	12 360	7 740	42,6 ft
	-1,5 m	kg	9 320	5 800	7 500	4 690	6 210	3 880	5 790	3 610	12,6 m
	-5 ft	lb	20 100	12 520	16 170	10 120	13 400	8 380	12 770	7 980	41,4 ft
	-3 m	kg	9 220	5 710	7 430	4 630	6 210	3 880	6 140	3 840	12,1 m
	-10 ft	lb	19 880	12 320	16 040	10 000			13 580	8 490	39,6 ft
	-4,5 m	kg	9 220	5 710	7 460	4 660			6 760	4 240	11,3 m
	-15 ft	lb	19 890	12 330	16 120	10 070			14 990	9 400	37,1 ft
	-6,0 m	kg	*9 190	5 820					*7 600	4 920	10,3 m
	-20 ft	lb	*19 760	12 590					*16 800	10 990	33,5 ft
	-7,5 m	kg							*7 910	6 200	8,9 m
	-25 ft	lb							*17 500	14 000	28,8 ft
	-9,0 m	kg							*8 060	*8 060	6,9 m
	-30 ft	lb							*17 750	*17 750	21,8 ft

1. Machine en mode fin "F" (Power boost) pour des capacités de levage optimales 2. Les valeurs indiquées sont mesurées selon les normes SAE J1097 et ISO 10567 relatives aux capacités de levage des pelles hydrauliques. 3. Les valeurs indiquées sont nominales et ne dépassent pas 87 % de la capacité de levage hydraulique ou 75 % de la charge de basculement. 4. Les capacités nominales repérées par un astérisque (*) correspondent à la limite de levage hydraulique plutôt qu'à la limite de basculement.



Équipement

ÉQUIPEMENTS STANDARD ET EN OPTION

• = de série / o = en option

Moteur

Moteur turbo diesel 4 temps refroidi par eau, à injection directe et radiateur d'air de suralimentation, conforme aux exigences NA Tier 4f	•
Système à deux ventilateurs de refroidissement, y compris électrique pour radiateur d'air de suralimentation	•
Préfiltre cyclonique	•
Robinet de coupure d'alimentation en carburant	•
Réchauffeur de bloc moteur	o
Réchauffeur de liquide de refroidissement à gasoil	o
Ventilateur à inversion automatique	o
Refroidissement (tropical) haute capacité	•
Préfiltre, type à bain d'huile	o
Filtre à air à haute efficacité (EON)	o
Arrêt temporisé du moteur	•
Arrêt automatique du moteur	o
Décanteur chauffant	•
Régénération mode arctique	o
Contrôle de la régénération	o
Orifice de prélèvement d'huile moteur pour analyse	•

Système électrique / électronique

Système antivol, verrouillage par code	•
Alternateur 180 A	•
Système de retour automatique au ralenti	•
Fonction de verrouillage/consignation du commutateur principal de batterie	•
Éclairage de série	•
Pack éclairage Basic	o
Pack éclairage Advanced	•
Pack éclairage Deluxe	o
Éclairage balancier	o
Éclairage à gauche	o

Châssis porteur et superstructures

Accès latéral, 3 points	•
DEF (AdBlue) à remplissage direct / Indicateur de niveau et protection anti-éclaboussures	•
Capot du silencieux combiné ouvrable	•
Main courante et rambarde rabattables	•
Rambarde intérieure	•
Entrée de cabine fixe/rabattable	o
Passerelle fixe/rabattable	o
Protection contre les impacts latéraux (SIPS),	o
Porte latérale et capot grillagé renforcés	o
Sans structure inférieure	o
Bâti de chenilles à voie variable	o
Maillons à tuiles à triple arête de 600/700/800/900 mm (24/28/32/36")	o
Maillons à tuiles à triple arête de 600 mm (24/28/32/36"), renforcés	o
Maillons à tuiles à double arête de 600 mm (24/28/32/36")	o
Guidage intégral des chenilles	o
Tendeur de chenilles, protection anti-sable	o
Contrepoids amovible	o
Contrepoids pour version longue portée	o

ÉQUIPEMENTS STANDARD ET EN OPTION

• = de série / o = en option

Système hydraulique

Système de commande électro-hydraulique	•
Nouveau mode de travail à 10 étapes	•
Power boost automatique	•
Commutateur de surpuissance	•
Réglage de priorité	•
Contrôle de la vitesse de descente de flèche	•
Fonction d'atténuation des chocs	•
Manipulateur assisté semi-long/4 interrupteurs/4 tout-ou-rien et 1 proportionnel/L8 simple/L8	o
Huile hydraulique minérale 32 / 46 / 68	o
Huile hydraulique minérale longue durée 32 / 46 / 68	o
Huile hydraulique biodégradable 46	o
Sélection du schéma de commande	•
Flottement de la flèche	•
Pédale de translation rectiligne	•
Commande de direction par levier	o
Avancement lent	•
Pré-équipement pour application magnétique	o
Système d'élimination des poussières	o
Ligne de vidange dédiée	o
Commande variable X3 P-Q	o
Clapet de sécurité de rupture de flexibles sur le vérin de flèche	o
Clapet de sécurité de rupture de flexibles sur le balancier	o

Cabine et équipement intérieur

Démarrage arrêt du moteur sans clé	•
Écran HD 20 cm (6")	•
Cabine homologuée ROPS	•
Console gauche inclinable	•
Horamètre digital	•
Chargeur sans fil pour portable avec l'option pack de détection Kinematic	•
Compartiments pour rangement refroidis/chauffés	•
Air sous pression dans la cabine	o
Cabine à pare-brise en 1 pièce	o
Cabine à haute visibilité	o
Grand rétroviseur de cabine, chauffant	o
Grand rétroviseur de cabine	o
Siège Basic / Premium / Deluxe	o
Ceinture de sécurité 2 points, 3 pouces / 3 points, 2 pouces	o
Climatisation-Filtre HEPA	o
Autoradio avec MP3/USB/Bluetooth	o
Visière antipluie	o
Pare-soleil(s)	•
Essuie-glace de vitre inférieure de pare-brise	o
Panneau pare-soleil, vitre de toit	o
Repose-pieds, position haute	•
FOG (Falling Object Guard/Protection contre les chutes d'objets)	o
Grille de protection contre la chute d'objets fixée au toit de la cabine (FOPS)	o
Grillage de sécurité (pare-brise)	o

ÉQUIPEMENTS STANDARD ET EN OPTION

• = de série / o = en option

Équipement d'excavation

6,45 m (21'2") HD	•
6,2 m (20'4") ME / 8,5 m (27'11") LR / 0 flèche	•
3,2 m (10'6") HD	o
2,6 m (8'6") ME / 3,9 m (12'10") GP / 5,0 m (16'5") LR / 0 bras	o

Système de commandes

Pack détection Kinematic	•
2e écran Volvo Co-Pilot tactile Full HD 32 cm (12,8")	•
Dig Assist Start	•
Dig Assist 2D	o
Dig Assist In-Field Design	o
Dig Assist Topcon 3D-MC	o
Dig Assist Infield-Design Advanced	o
Dig Assist On-Board Weighing	o
Dig Assist Laser Receiver	o
Volvo Active Control	o
Dig Assist, limites	•

Sûreté et sécurité

Alarme de translation, bip	•
Alarme de translation bruit blanc	o
Feu à éclats, LED	o
Feu clignotant vert	o
Caméra de recul	o
Caméra de vision latérale	o
VSV (Volvo Smart View) HD	•
VSV HD avec détection d'obstacles	o
Pré-équipement pour VSV HD avec détection d'obstacles	•

Entretien et maintenance

Jauge de carburant	•
Condenseur de climatisation pivotant	•
Pompe de remplissage de carburant	o
Pré-équipement pour remplissage rapide de carburant	o
Connexion pour remplissage rapide d'huile hydraulique	•
Vidange rapide de l'huile moteur	•
Connecteur pour démarrage de secours	o
Système de graissage automatique	o
Kit d'outillage	o





V O L V O